
prosantander

Atractores de Santander

julio de 2021

prosantander

2. Riqueza Natural Como Activo (Fortalezas)



Biodiversidad





Somos un departamento de gran diversidad

- Santander es un territorio geográficamente complejo y de abundantes recursos naturales.
- Al poseer regiones con características geomorfológicas de fuertes contrastes (Cañón del Chicamocha, Páramo, Piedemonte y Ribereña) cuenta con una estructura ecológica altamente diversas en especies, ecosistemas, paisajes y culturas.
- Su geografía abarca valles profundos, fuertes pendientes, suelos, planicies inundables, serranías, selvas húmedas y páramos.



Un departamento biodiverso

- Segundo departamento con mayor número de especies registradas (9.345).
- En Santander habita el 40 % de las especies de aves de Colombia. Nuestro país tiene la mayor diversidad de aves del mundo (1.909).
- Habitan el 30 % de las especies de aves y peces únicas del país.
- Destino de 88 especies de aves migratorias.

Riqueza Hidrográfica

- Santander pertenece a dos grandes sistemas de vertientes hidrográficas del país: la cuenca del Río Magdalena y la cuenca del Río Arauca.
- El 98 % del área del departamento forma parte de la red hidrográfica de la margen derecha del Río Magdalena, conformada por un sistema de humedales y drenajes de las diferentes cuencas y ríos afluentes.
- A lo largo de territorio santandereano se encuentran siete subcuencas: Chicamocha, Fonce, Lebrija, Carare, Opón, Sogamoso y Suárez.

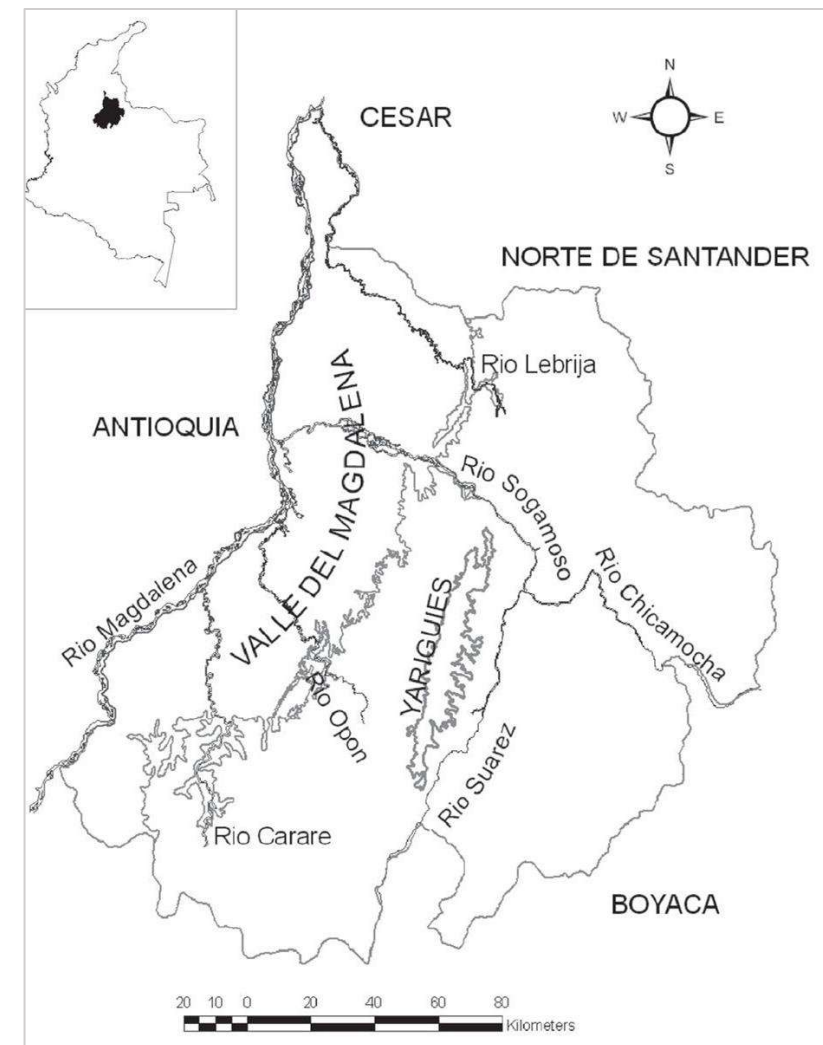


Figura 1. Mapa hidrográfico de Santander. Fuente: Tomado de Castellanos et al. (2011)

Complejo de Humedales

- Localizados en la región del valle medio del río Magdalena, en las llanuras de inundación predominando zonas bajas que se ubican en alturas entre los 50 y 125 m.s.n.m., en este complejo se identificaron un total de 69 humedales a lo largo del Magdalena medio santandereano, distribuidos en siete municipios: Puerto Wilches, Sabana de Torres, Barrancabermeja, Simacota, Puerto Parra, Cimitarra y Bolívar.

Complejo Humedal	Área (ha)	Cuenca	Cuerpo de agua	
1	La Grande en Lebrija	54.123,42	Rio Lebrija	Ciénaga Grande, La Redonda, De Rabón, La Doncella, Las Mellas, De Guacamaya, Choco Viejo, La Culebra, Gualanday, De Casa Diego, Mundo al Revés, De Pita, La Maestra, Playoncito, De La Consulta, De Roble, De Torcorama, De los Estopos y El Pegue
2	Caño Peruetano	124.826,34		Ciénaga de Paredes, Santa Helena, Ron Blanco, La tigre, El Suan, Quita Sueño, La Chocóa, Las Lajas, De Cogollo, De Morrocóy, Caimán, De Colorado y Pariri
3	Yariri – Montecristo	29.986,17	Rio Magdalena	Ciénaga de Yariri, De Montecristo, Corredor y La Enriqueta
4	Manatí Blanco	4.834,69		Ciénaga Manatí Blanco
5	San Silvestre	78.009,07	Rio Sogamoso	Ciénaga de San Silvestre, De Zapatero, De el Zarsal y Sábalo
6	Llanito	19.921,69		Ciénaga el Llanito y El Guadualito
7	Lago Miramar	41.880,29	Rio Magdalena	Lago Miramar
8	Juan Esteban	16.745,77		Ciénaga Juan Esteban y La Cira
9	Opón	160.744,53	Rio Opón	Ciénaga del Opón, De Tierra Adentro, El Pital y De Macias
10	Chucurí	15.592,65	Rio Magdalena	Ciénaga de Chucurí, De Aguas Blancas y De Aguas Negras
11	Carare	171.438,95	Rio Carare	Ciénaga El Clavo, De San Gregorio, La Rabona, Las Bonitas, La Colorada, La Nobleza, Limona, La Duda y De San Juan
12	Perico	2.195,59	Rio Magdalena	Ciénaga Perico
13	Rio Viejo	27.554,36		Ciénaga Río Viejo
14	Chiquita El Encanto	11.885,43	Rio Magdalena	Ciénaga la Chiquita y Grande o el Encanto
15	Cachimberos	77.713,57		Ciénaga de Cachimberos y Caño Negro
16	Patiño	9.276,72		Ciénaga de Patiño
Total	846.729,24			

Fuente. Sistema de Información Geográfica SIG - CAS

Páramo como riqueza acuífera

- Colombia posee el 50 % de los páramos en el mundo.
- Tercer departamento en Colombia con la mayor participación de páramos.
- En Santander se ubica el 70 % del Páramo de Santurbán que abastece a 1,2 millones de santandereanos.
- El páramo se ha convertido en despensa importante de alimentos.



Tres complejos de páramo en Santander 10% del total nacional

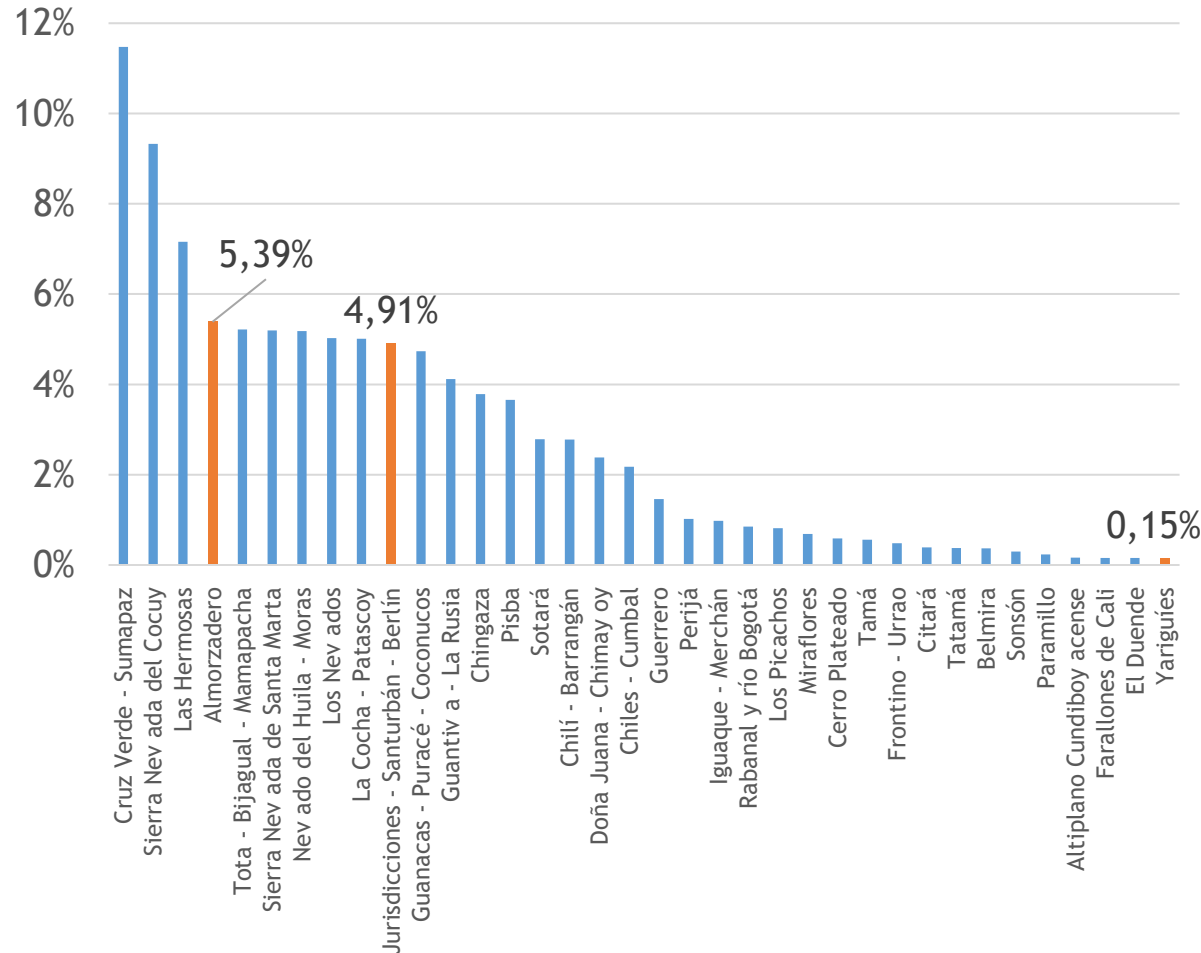


Figura 2. Extensión de los complejos de páramo como porcentaje del total nacional. Fuente: Min Ambiente - Instituto Humboldt

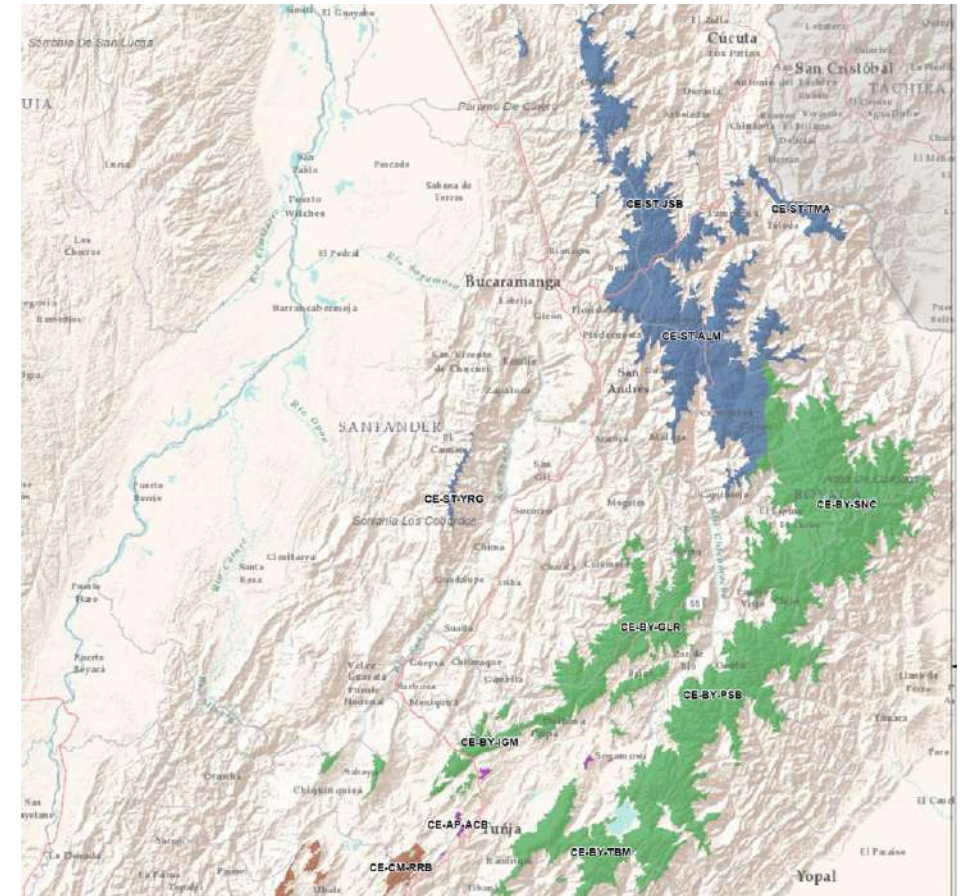
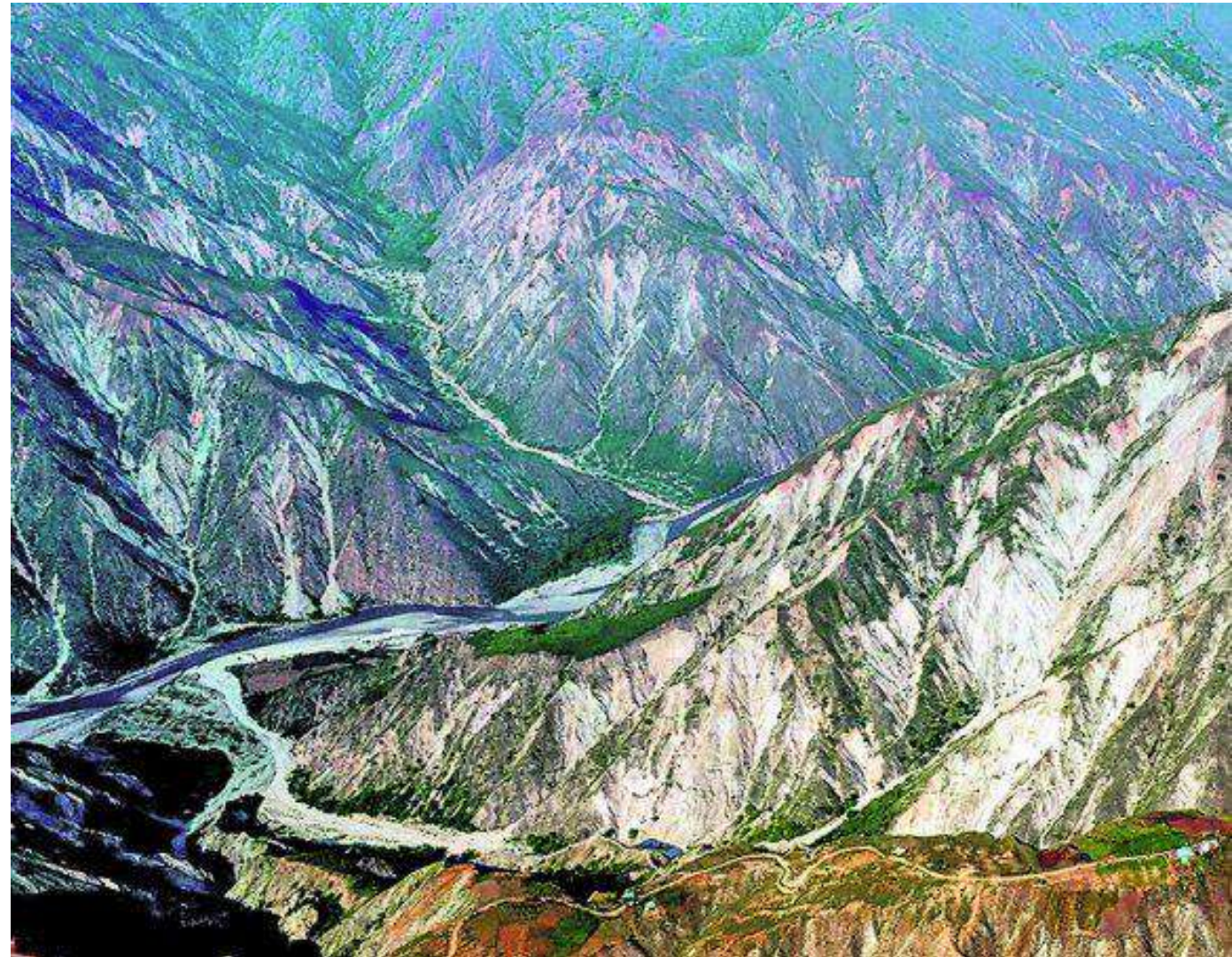


Figura 3. Mapa de páramos en los Santanderes (En Azul) y Boyacá (Verde). Fuente: Min Ambiente - Instituto Humboldt

Cañón del Chicamocha

Con más de 1.000 km² se trata de uno de los cañones más grandes del mundo. Formado hace 46 millones de años por el resultado de la erosión sobre el lecho fluvial.

- Más profundo que el Cañón de Colorado.
- Posee el segundo nido sísmico más activo del mundo (más de 120. movimientos mensuales).
- Es el enclave interandino de bosque seco tropical más grande de Colombia.



Restos arqueológicos

- El material arqueológico encontrado sugiere presencia de cazadores y recolectores que habitaron desde el periodo Precerámico del continente (2.000 a.C.)
- Escenario de arte rupestre de los Guane.
- Gran número de lugares arqueológicos en un territorio no muy extenso comparado con sitios patrimoniales de otros países.



Cualidades naturales

- Coexistencia de paisajes áridos y de fuertes pendientes con enclave de bosques y humedales.
- El enclave árido se considera uno de los refugios secos más importantes de Sudamérica porque cuenta con ecosistemas y comunidades bióticas únicas, oferta de hábitats para especies de flora y fauna de valor incalculable.
- Paisajes de belleza excepcional.

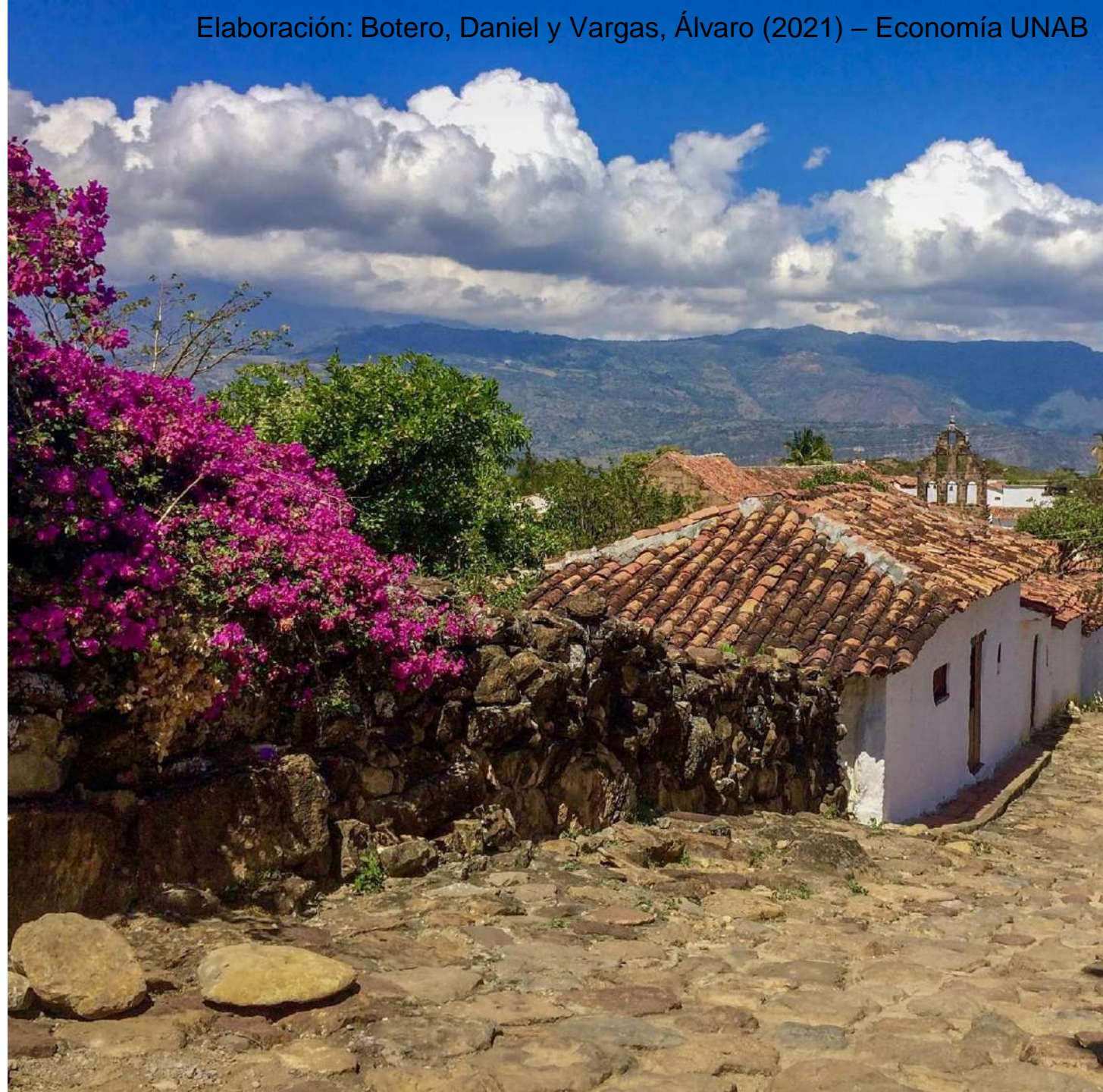




Turismo

Destino turístico por excelencia

Junto a Antioquia el departamento con más municipios de la Red Turística de Pueblos Patrimonio de Colombia (Socorro, Barichara y Girón).



Indicadores de turismo

- 936.331 pasajeros llegaron por vía aérea regular.
- 49.343 pasajeros de vuelos internacionales.
- 2013 prestadores de servicios con RNT.
- 1256 establecimientos de alojamiento.
- 20.260 habitaciones
- 36.711 camas.



Motivos de viaje y actividades de turismo

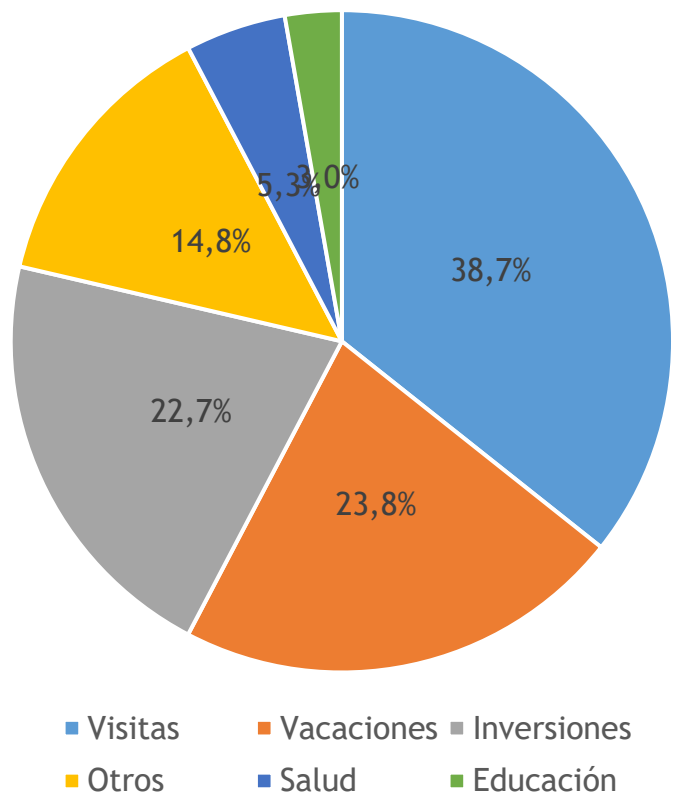


Figura 6. Participación de los motivos de viaje a Santander. Fuente: SITUR Santander 2019.

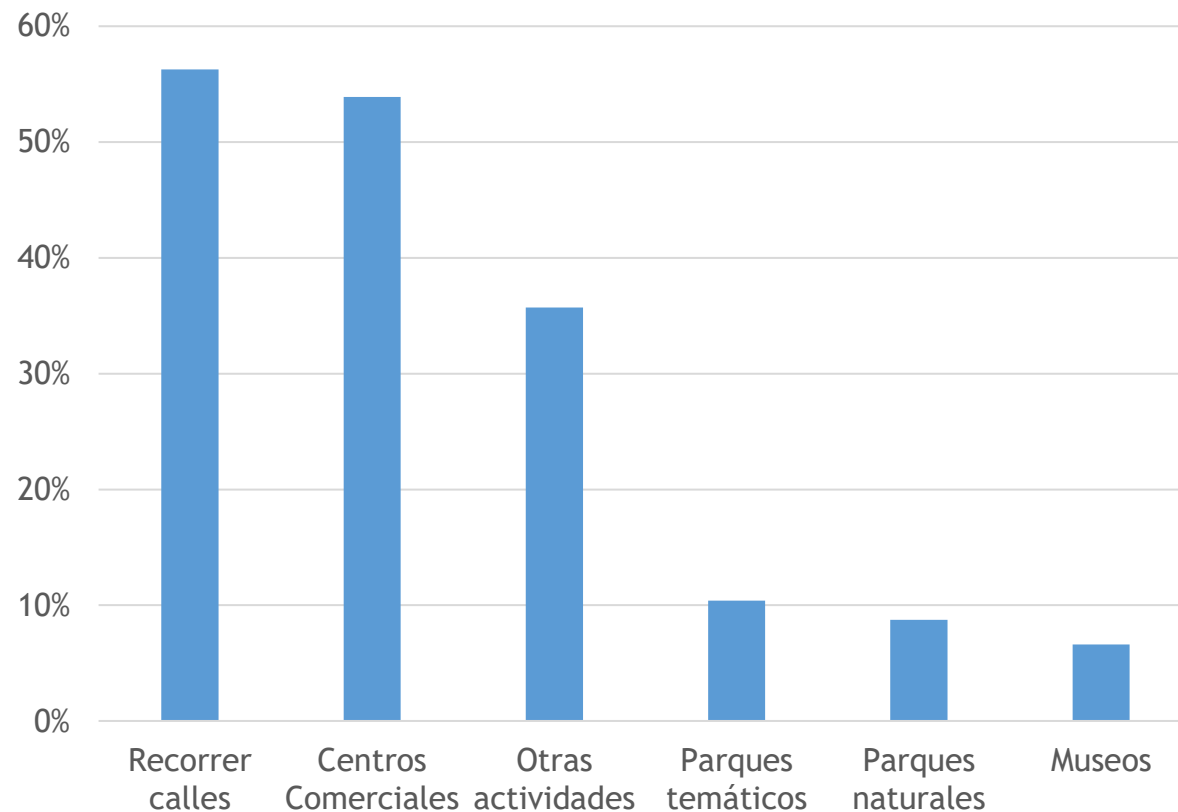


Figura 7. Actividades de turismo realizadas por visitantes. Fuente: SITUR Santander 2019.

Destacado por su incremento en visitantes

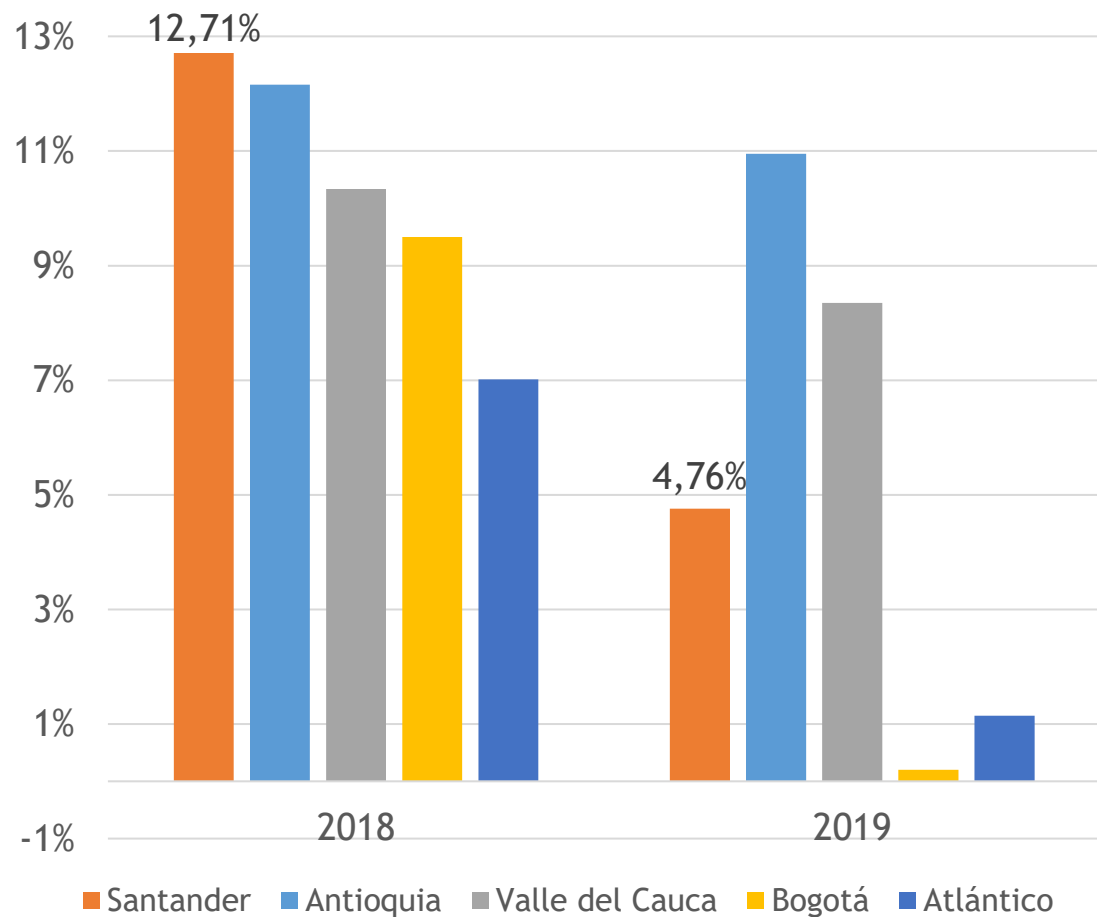


Figura 8. Crecimiento en la llegada de pasajeros aéreos internacionales en vuelos regulares. Fuente: CITUR (2019).

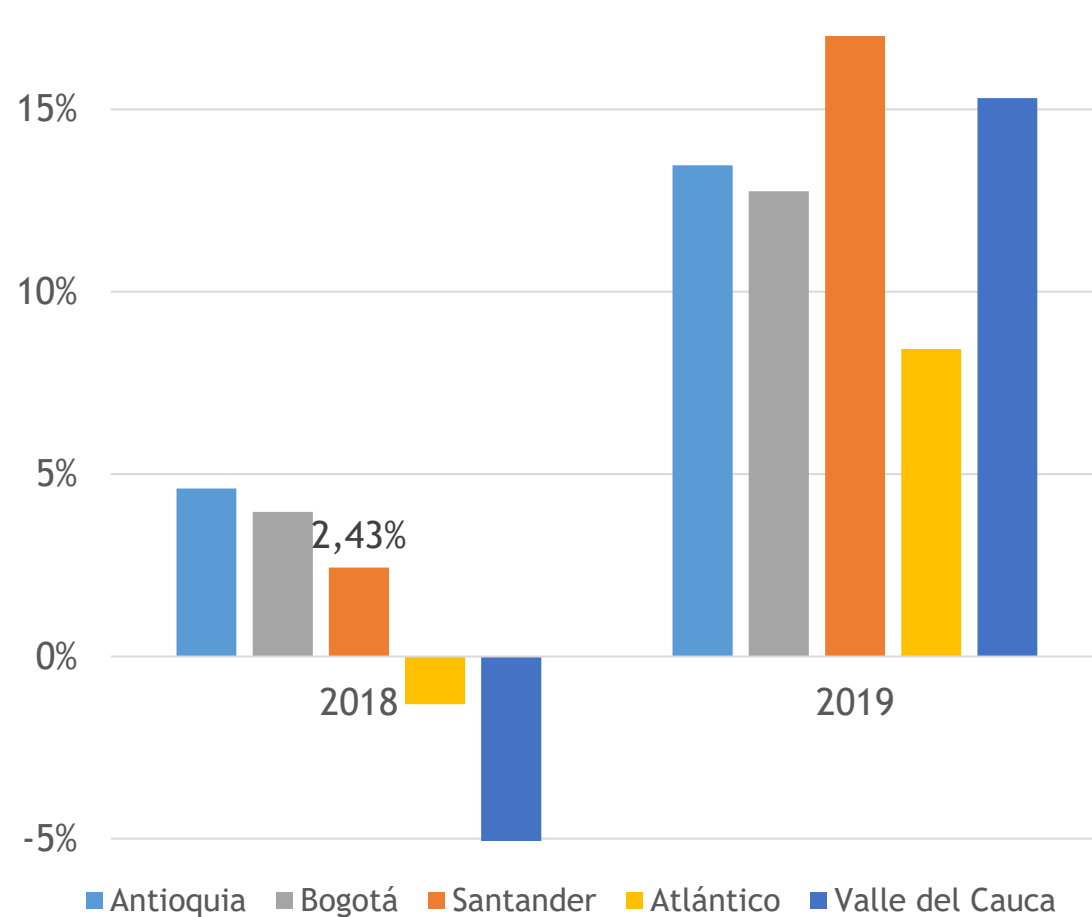


Figura 9. Crecimiento en la llegada de pasajeros aéreos nacionales en vuelos regulares. Fuente: CITUR (2019).



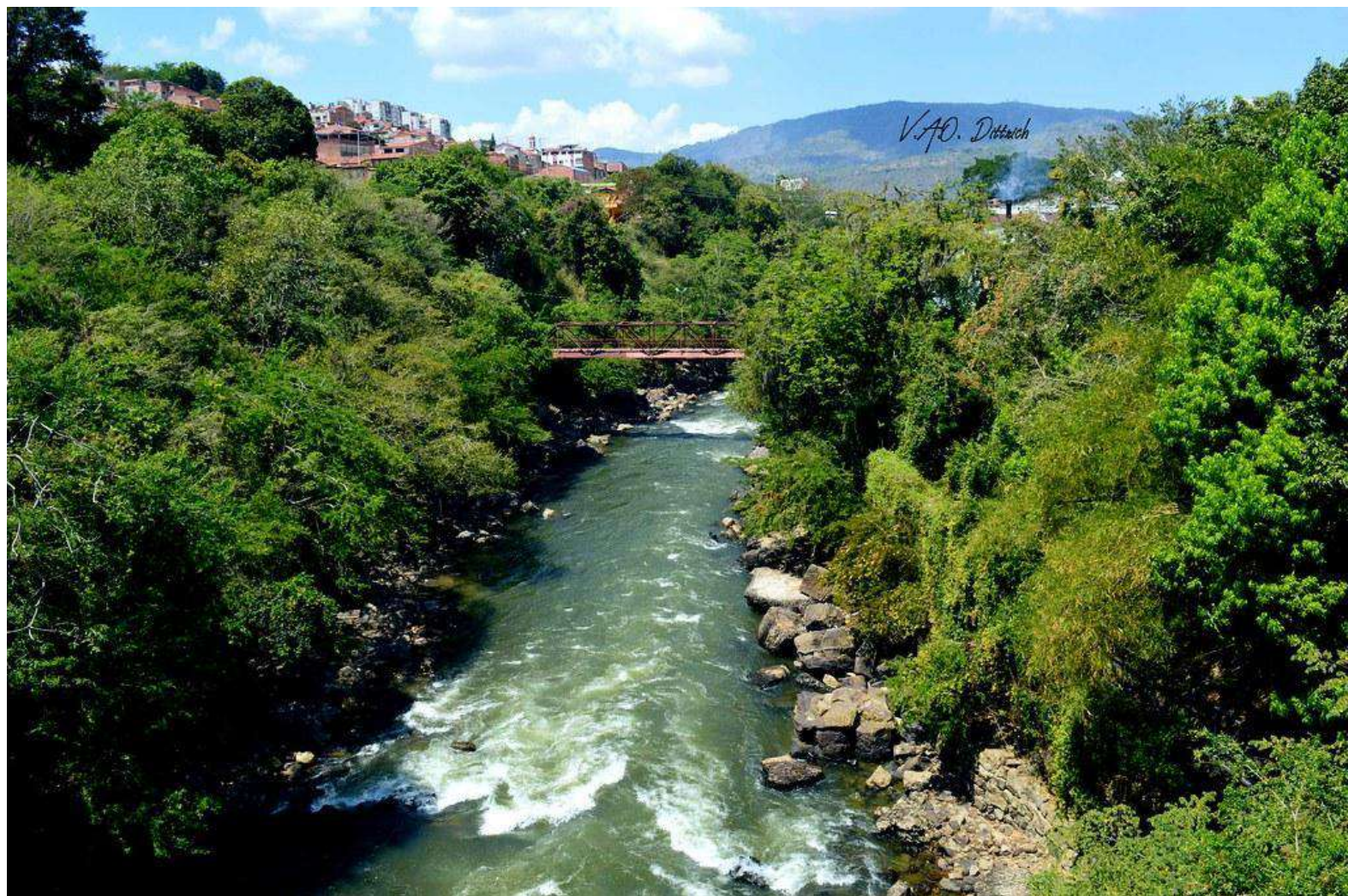
Canotaje

Fuente: Min CIT - Alianza por el Turismo - El Tiempo

Río Fonce

Gracias al apoyo de Fundación Prosantander la empresa Ríos y Canoas se convirtió en la pionera del canotaje en Colombia en 1997.

- Ubicado en San Gil
- Afluente del Río Suárez
- Rápidos de categoría 1 a 5
- Recorridos de 2 a 4 horas



Río Suárez

El río Suárez recibe al río Fonce después que este ha pasado por San Gil y desemboca luego en el río Sogamoso.

- Rápidos de categoría 4 a 5
- Olas de hasta 3 y 4 metros de altura.



Río Chicamocha

Se origina en Boyacá, ingresa a Santander y forma el cañón del Chicamocha. Se une con el río Suárez y el afluente de este último el río Fonce para formar finalmente el río Sogamoso.

- Rápidos de categoría 3 a 5.
- La travesía puede extenderse de 4 horas a 7 días.





Caving

Fuente: Min CIT - Alianza por el Turismo - El Tiempo

Tierra propicia para el caving

En Santander, existe el registro de 218 geoformas kársticas georreferenciadas en donde cerca del 14% del área del departamento tiene un potencial alto para el desarrollo de sistemas kársticos, un porcentaje relativamente superior comparado con el de Suramérica donde es menor al 5%.

El mapa del potencial kárstico de Santander incluye tanto las unidades karstificables como un Registro de Geoformas Kársticas con la descripción de 218 geoformas (92 cuevas, 72 dolinas y 24 hoyos, entre otras).

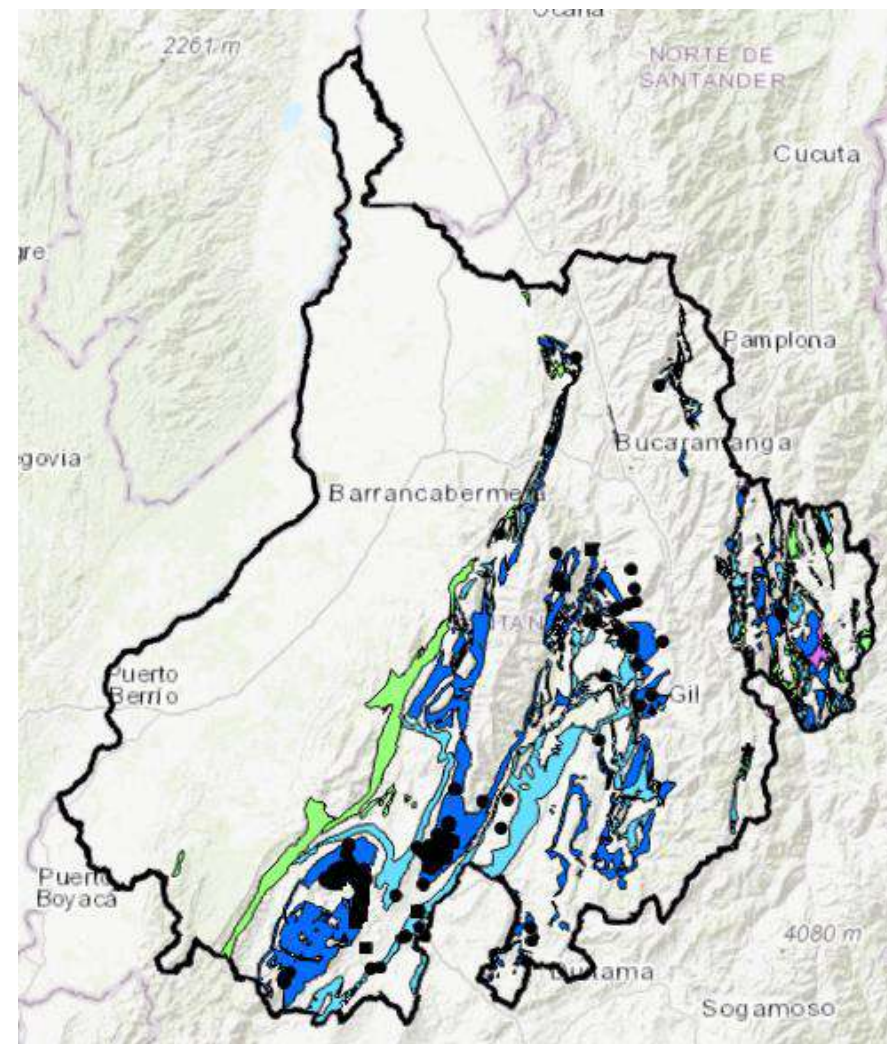
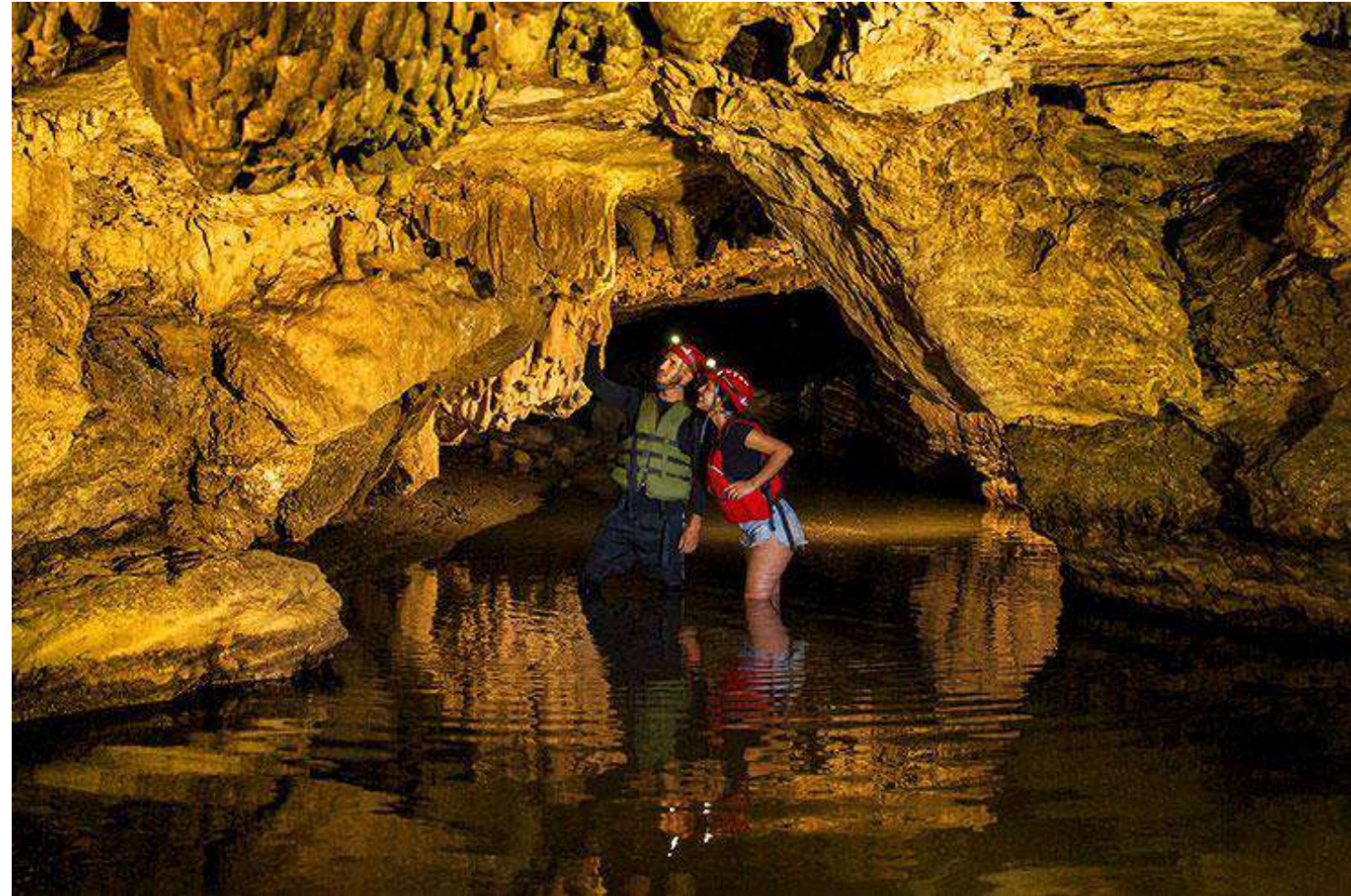


Figura 10. Mapa de geoformas kársticas de Santander. Tomado de: (Galvis-Gómez, 2018).

Cueva del Indio

Caverna ubicada en el municipio de Páramo. Tiene 7 pozos y amplía riqueza hídrica.

- Saltos de tres a seis metros.
- Segmentos de dos metros de arrastre.
- Duración del recorrido 2 horas aproximadamente.



Cuevas en Los Santos

Son más de 20 cuevas identificadas en Los Santos. En estos lugares se pueden encontrar restos humanos de Los Guane.

- Cuevas secas
- Pictogramas Guane
- Material arqueológico



Cueva del Nitro

Ubicada en Zapatoca con más de 100 km², en el pasado sirvió como refugio a los indígenas que habitaban la zona.

- Posee salones, quebradas, laberintos y pasadizos.
- Fácil acceso
- Recorridos de 1 a 4 horas





Parapente



Fuente: Min CIT - Alianza por el Turismo - El Tiempo

Parapente en Santander

Santander fue pionero en la práctica de este tipo de vuelo. Lo introdujo el italiano Stefano Cagnucci.

- Primer vuelo en la Mesa de los Santos.
- Actualmente hay tres lugares en donde se practica: Ruitoque, Los Santos y Cañon del Chicamocha.



Vientos propicios

El IDEAM explica que los vientos que permiten practicar parapente todo el año tienen que ver con la forma de las montañas que favorecen el flujo de los vientos del norte.

- Los vientos se encañonan en la meseta entre dos accidentes montañosos generando un efecto Venturi.



Parque internacional del parapente

Ubicado en Floridablanca en la Vereda la Esperanza de Ruitoque Alto. Inició su construcción en el 2018.

- Condiciones climáticas adecuadas para practicar parapente en cualquier época del año.
- Inversión de 20.500 millones.
- Tendrá una extensión de 60.000 m².





Trekking

Fuente: Min CIT - Alianza por el Turismo - El Tiempo

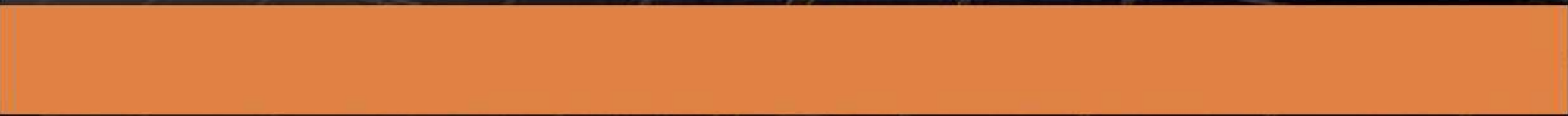


Bungee Jumping

Fuente: Min CIT - Alianza por el Turismo - El Tiempo



Transición Energética



Tercer y cuarto lugar en producción y reserva petrolera

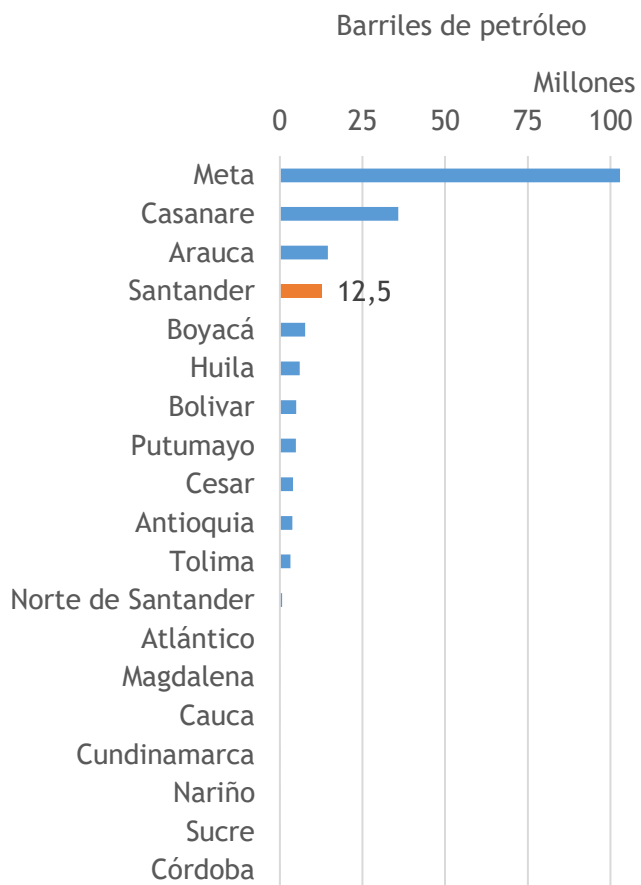


Figura 11. Producción acumulada de petróleo (Bbl) 2020 por departamentos. Fuente: ANH.

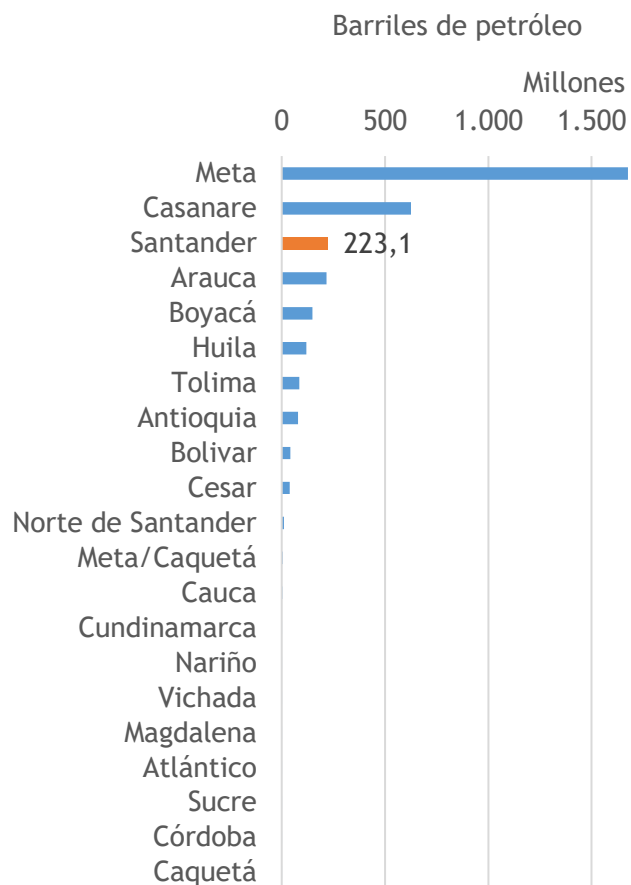


Figura 12. Producción de petróleo 2010-2020 acumulado histórico (Bbl). Fuente: ANH.

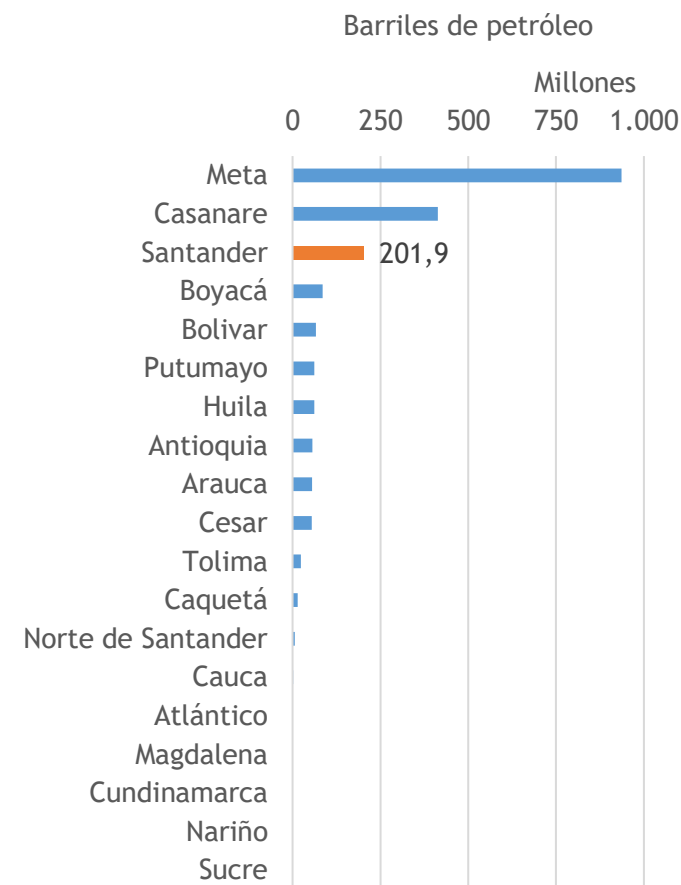


Figura 13. reservas probadas 1P petróleo 2019 (Barriles-bls). Fuente: ANH.

Santander es el corazón de la seguridad energética del país

#3



Actualmente es el tercer productor después de Casanare y Meta.

Con los YNC, podría llegar a ser el primer departamento productor de crudo en Colombia.

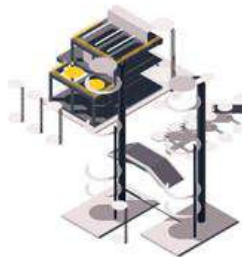
#1



Tiene una amplia red de oleoductos y poliductos.

Principal nodo de transporte.

#1



Tiene la principal refinería del país y el centro logístico de mezcla de combustibles.

#1

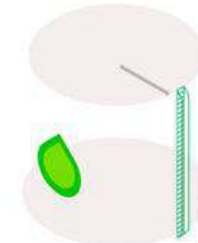


Tiene el mayor centro de investigación y tecnología del país.

Instituto Colombiano del Petróleo – ICP

Universidad Industrial de Santander – UIS

#3



Tiene la tercera planta de biodiesel en capacidad de producción.

Apalanca la calidad de combustibles

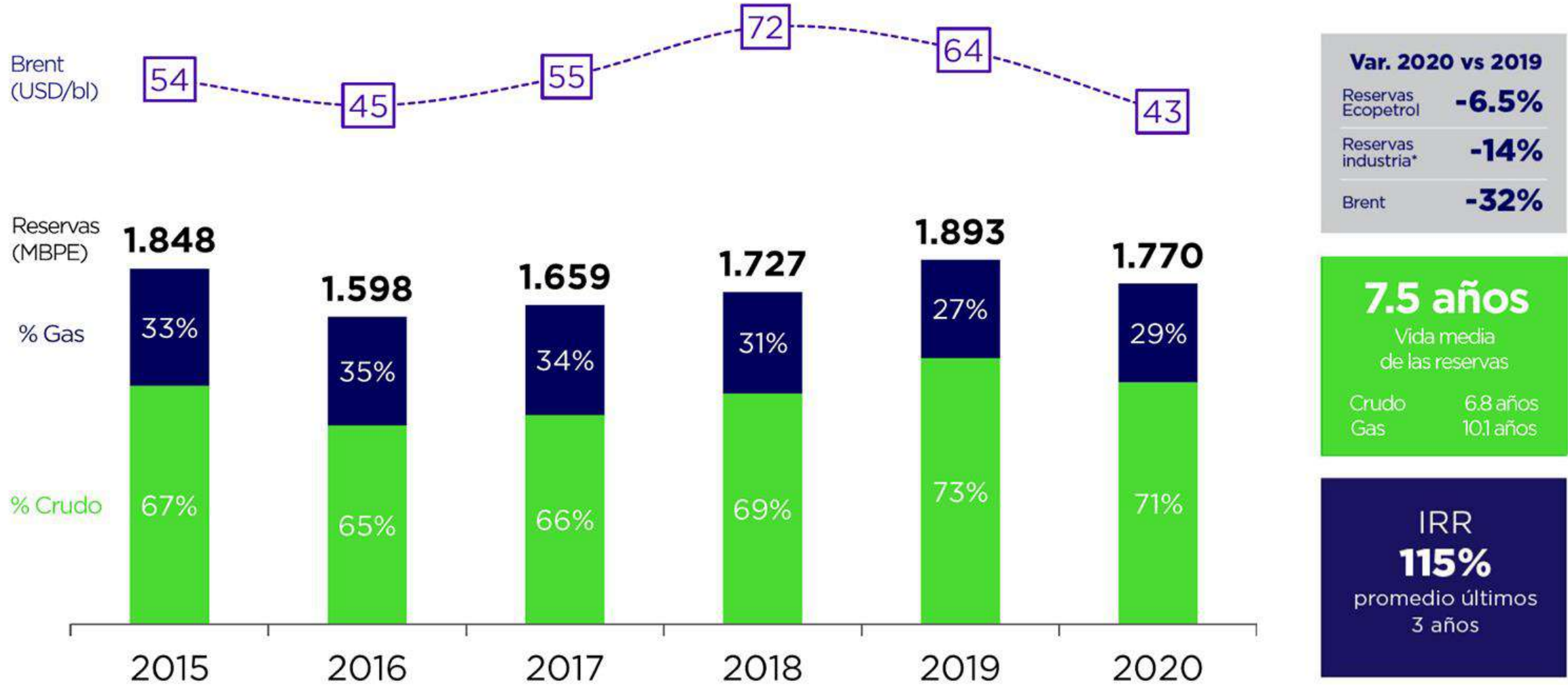


Refinería de Barrancabermeja

- La Refinería produce el 75% del combustible en el país.
- Ventas de combustibles al año: 81 millones de barriles
- Capacidad: 250 KBD - 54 plantas (destilación, cracking, hidrocraqueo, hidrotratamiento, servicios industriales, parafinas, petroquímica y tanques.
- Empleos: 1.623 directos y 2.500 contratistas aprox.



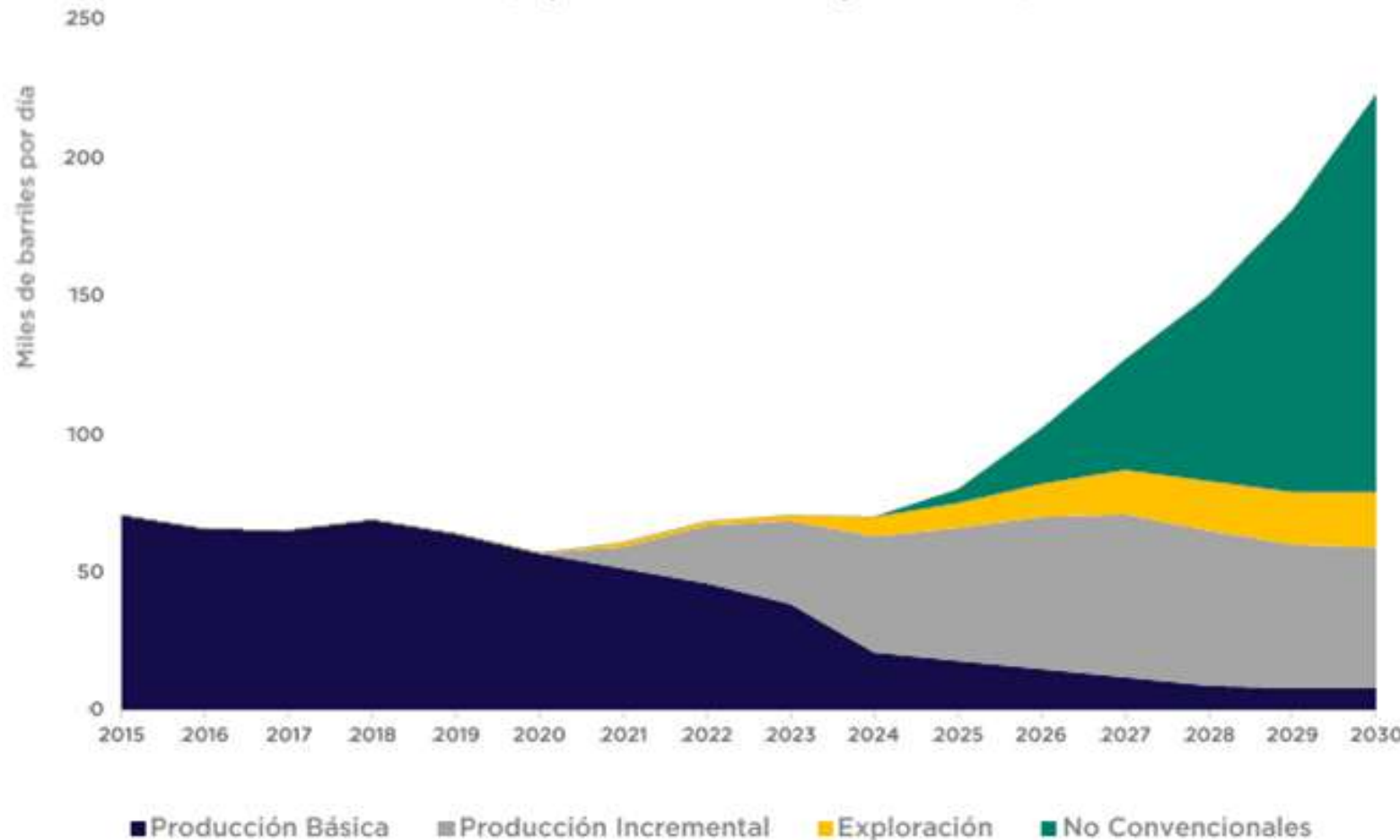
Seguridad energética: activo estratégico del país



Fuente: Tomado de Ecopetrol (2021).

Con los yacimientos no convencionales Santander podría alcanzar los 240 kpbcd

Perfil de producción de Petróleo Equivalente en Santander
(Operación directa y asociada)



15-120 pozos
por año

Entre 2-10
taladros
de perforación adicionales

Mayor uso de la
infraestructura actual de
producción en la zona

*YNC: potencial técnicamente viable. Cálculos ECP.

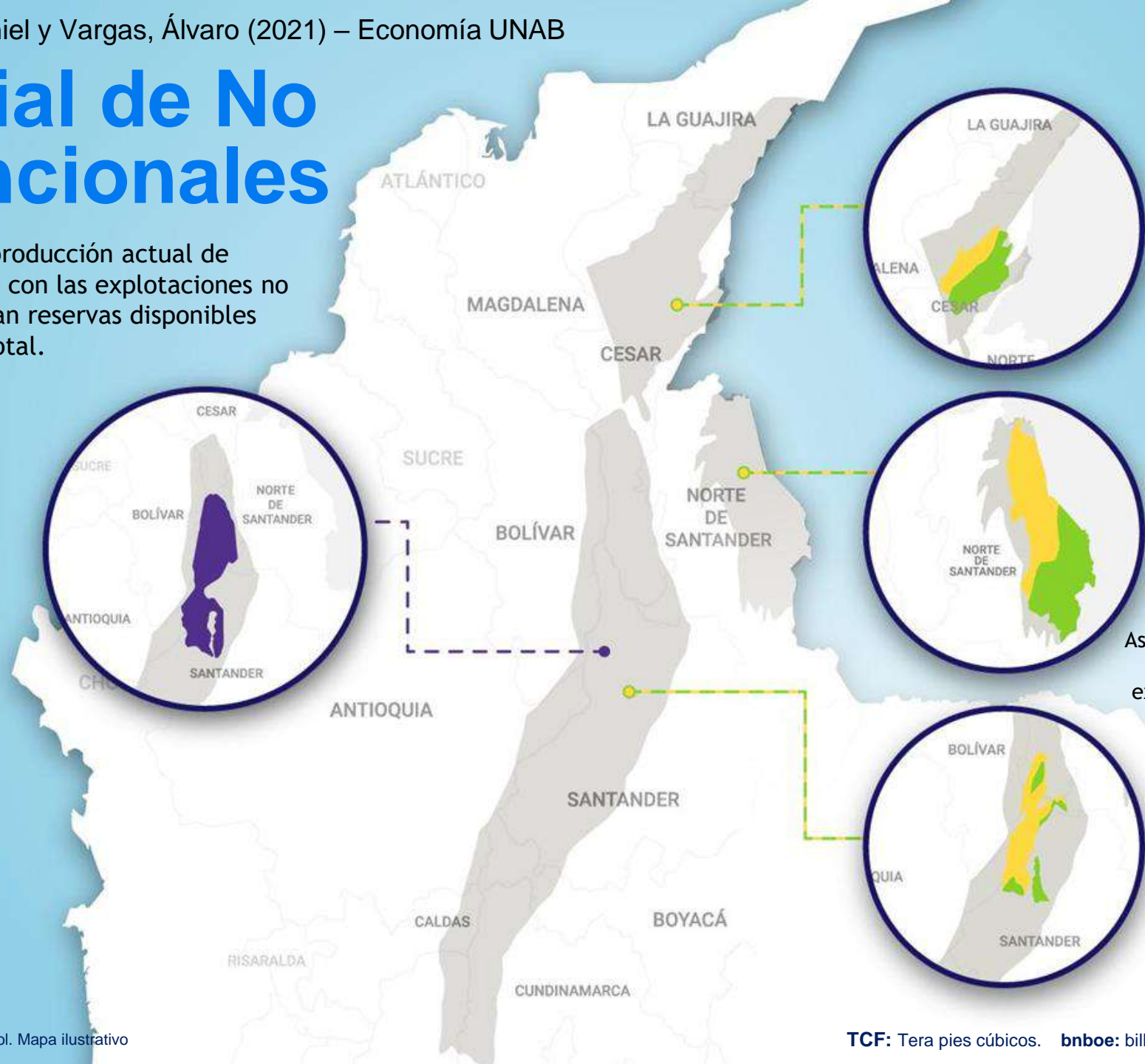
Potencial de No Convencionales

Asumiendo el nivel de producción actual de petróleo, se estima que con las explotaciones no convencionales se tengan reservas disponibles entre 21 y 34 años en total.

Valle Medio del Magdalena

Potencial de hidrocarburos líquidos
4 y 7 bnboe¹

- Crudo
- Gas condensado
- Gas seco



Potencial de gas
~4 a 24 TCF

Cesar - Ranchería

Potencial de gas >10 TCF
Potencial en yacimientos naturalmente fracturados ~0,3 a 0,5 TCF

Catatumbo

~0,2 a 1,4 TCF

Asumiendo el nivel de producción actual de gas natural se estima que con las explotaciones no convencionales se tengan reservas disponibles entre 19 y 41 años.

Valle Medio del Magdalena

~4 a 13 TCF

Proyecto Kalé avanza con los PPII* para preservar la seguridad energética

PUERTO WILCHES,
SANTANDER

Plataforma

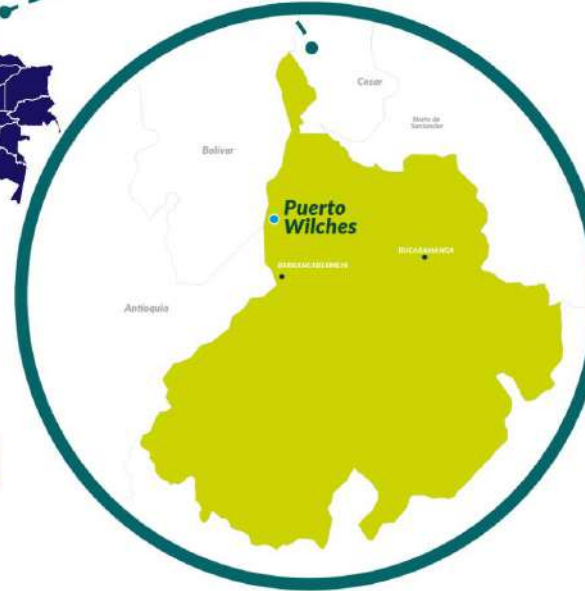
4.5
hectáreas

CEPI* adjudicado
por la ANH

Fase de
ALISTAMIENTO

Tecnologías de
MÍNIMO IMPACTO (TMI)

CAPEX
~80 US\$ M
2021 - 2023



Seguridad Energética



Reactivación Económica



Liderazgo Colectivo



*PPII: Proyectos Piloto de Investigación Integral

*CEPI: Contrato Especial de Proyectos de Investigación

Quinto y sexto lugar en producción y reservas de gas natural

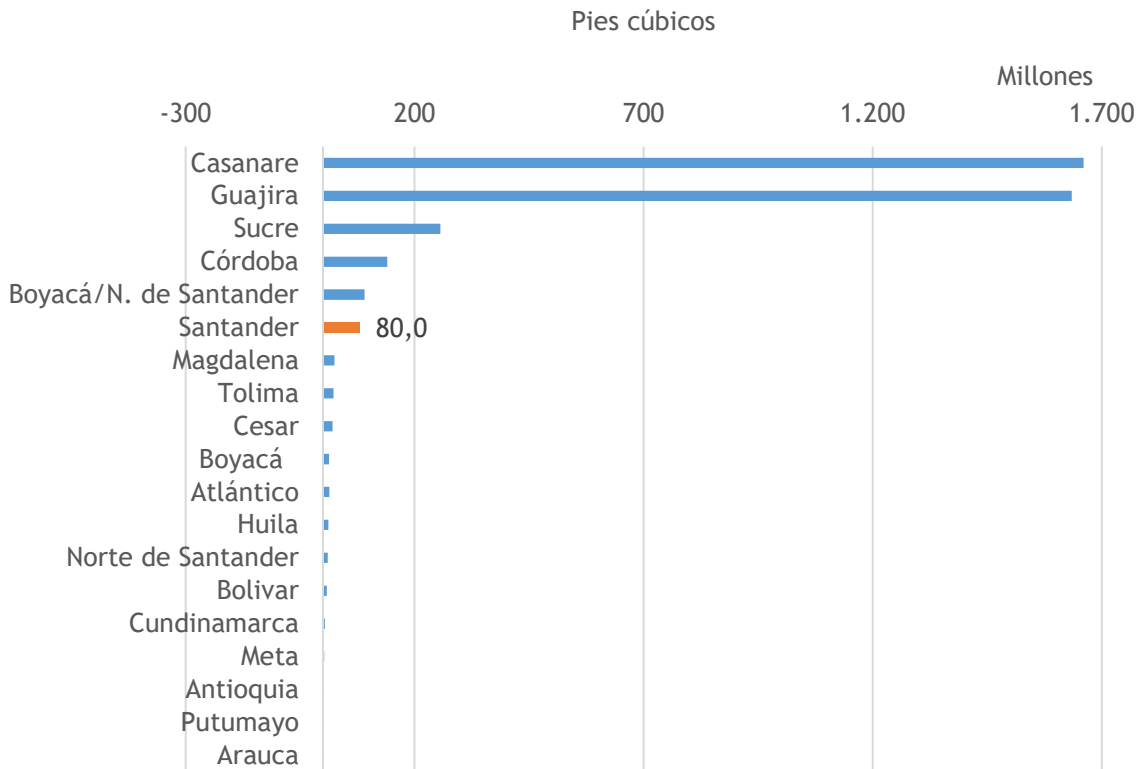


Figura 14. Gas comercializado 2010 al 2020-Acumulado histórico (MPCD). Fuente: ANH.

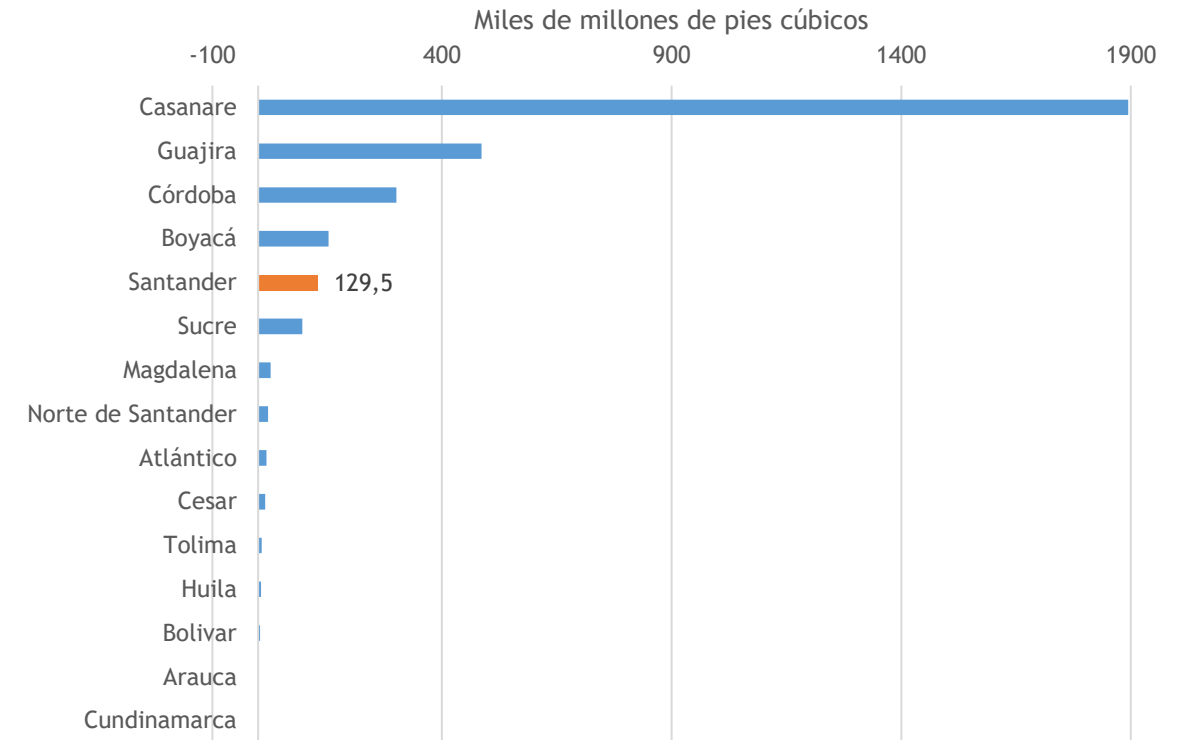


Figura 15. Reservas probadas 1P Gas 2019 (miles de pies cúbicos-kpc). Fuente: ANH.

Generación de energía eléctrica



- ESSA posee cinco (5) plantas de generación de energía de las cuales tres (3) son hidráulicas y dos (2) térmicas.
- Las plantas hidráulicas están ubicadas en diferentes puntos de Santander, para un total de 21 MW instalados, con los cuales genera cerca del 6,7% de la energía que vende.
- Igualmente, ESSA posee 104 MW instalados en generación térmica, 91 de ellos en la planta de Termobarranca.

Hidrosogamoso

An aerial photograph of the Hidrosogamoso dam, a large concrete structure with a spillway, situated in a lush, mountainous landscape. The dam is surrounded by dense green forest, and a large reservoir is visible to the left. The sky is overcast.

- La Central con 819 MW es la cuarta hidroeléctrica con mayor Capacidad Efectiva Neta en el país.
- El embalse Topocoro de 7.000 hectáreas aproximadamente, es uno de los más extensos del país y almacena el mayor volumen de agua con 4.800 millones de m³.
- Cumple con los requisitos de Mecanismo de Desarrollo Limpio (MDL).
- Está en jurisdicción de los municipios de Girón, Betulia, Zapatoca, Los Santos, Lebrija, San Vicente de Chucurí, Barrancabermeja, Puerto Wilches y Sabana de Torres.

- Proyecto “Celsia Solar Chicamocha”
- Ubicación: Los Santos.
- Permitirá cubrir el consumo de 20.000 viviendas.
- Evitará la emisión de 2 millones de toneladas de CO₂.
- Inversión: 65 millones de dólares aprox.
- Capacidad de generación de energía limpia: 80 MW.
- Empleos: 400

Nueva granja solar CELSIA

400.000 millones

Octavo en mayor número de proyectos energía solar

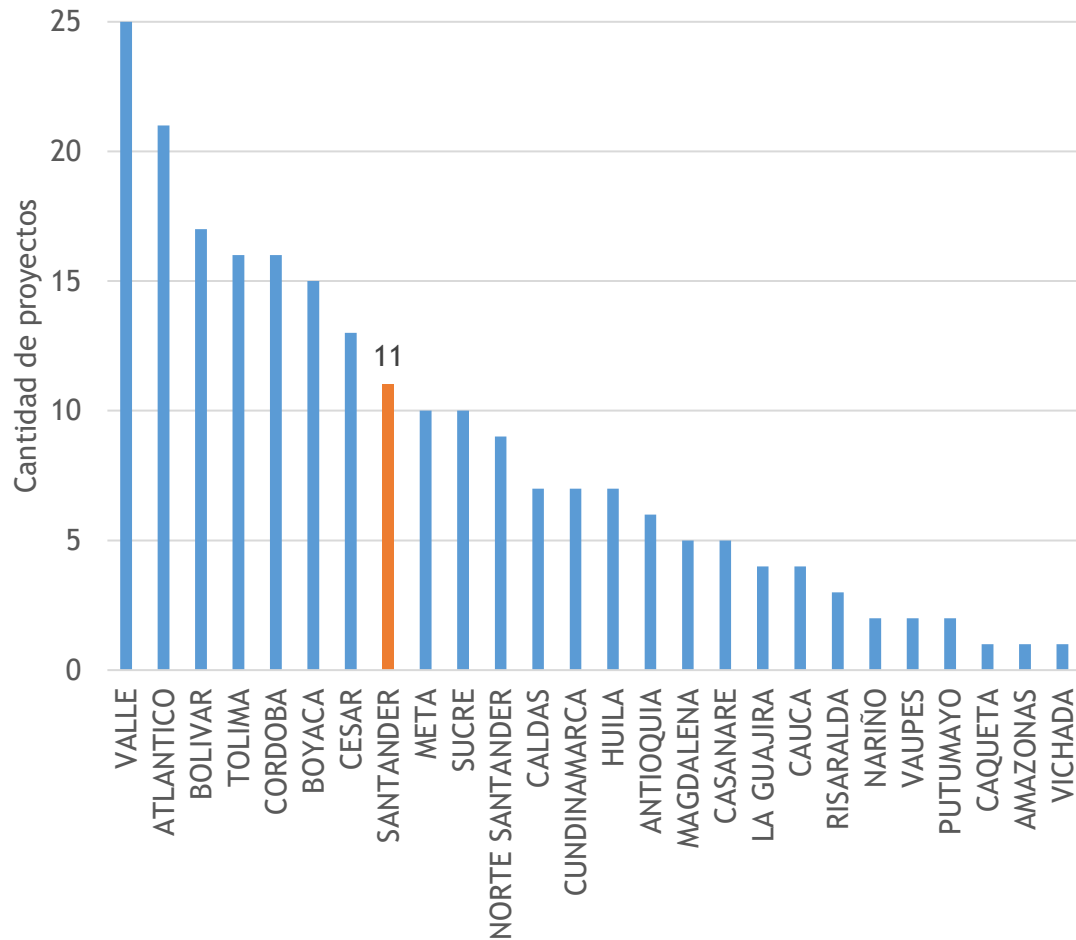


Figura 16. Número de proyectos de energía solar por departamento 2020. Fuente: Unidad de Planeación Minero Energética UPME (2021).

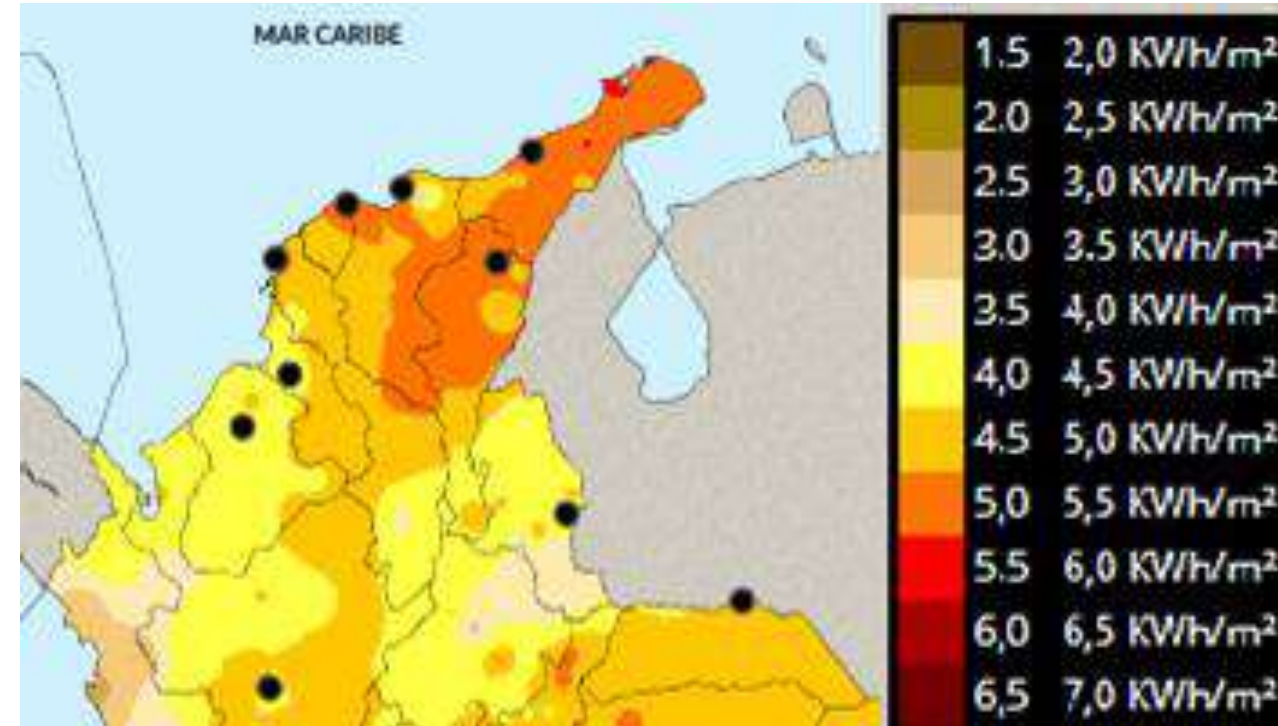


Figura 17. Irradiación global horizontal media diaria. Fuente: IDEAM (2020).

Primero en capacidad de generación energía eléctrica con proyectos solares

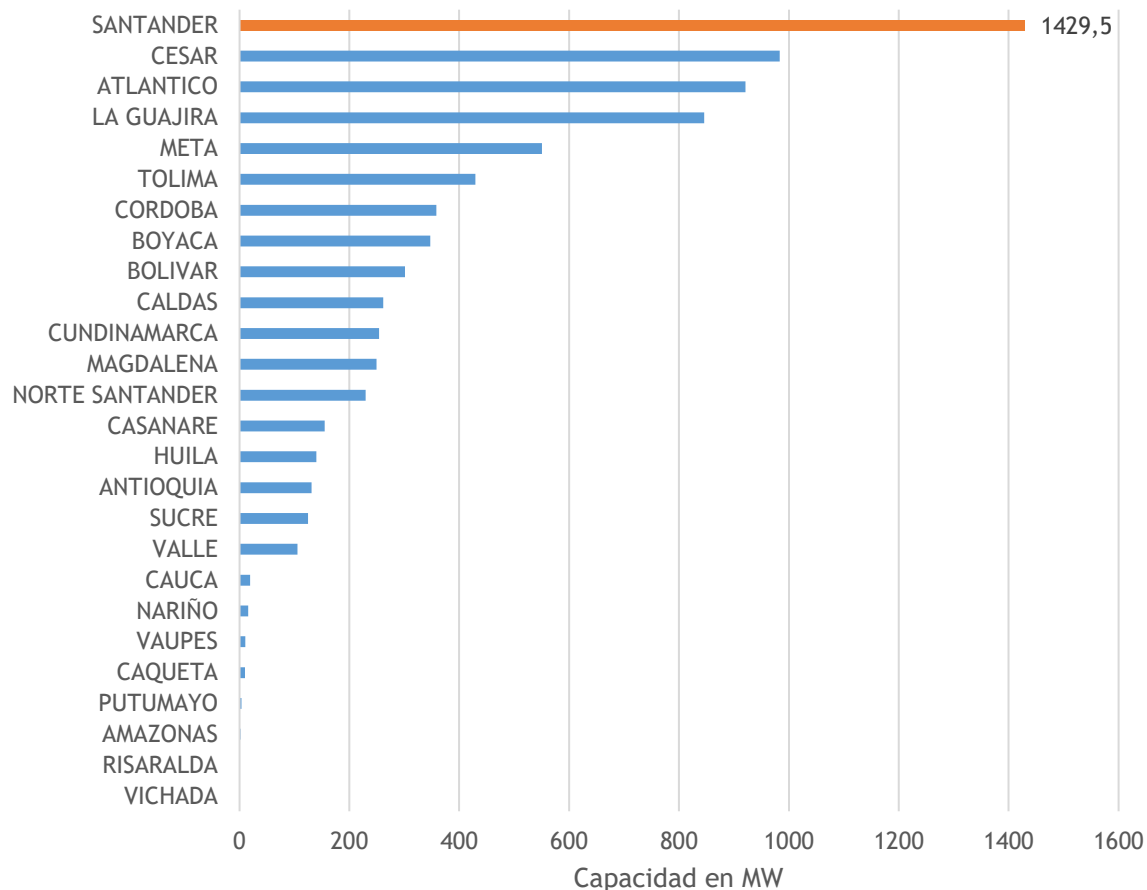


Figura 18. Capacidad de generación de energía eléctrica de proyectos solares en Colombia 2020 que se encuentran vigentes. Fuente: Unidad de Planeación Minero Energética UPME (2021).

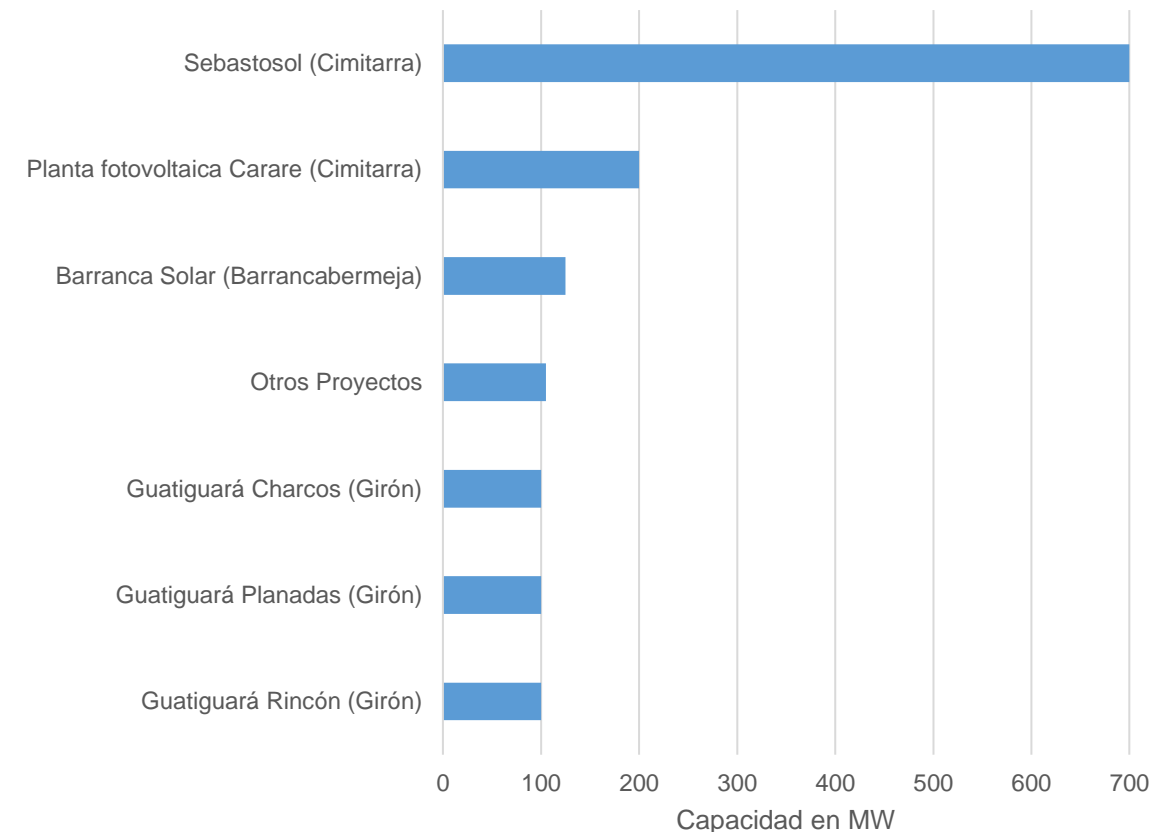


Figura 19. Capacidad de generación de energía eléctrica de proyectos solares en Santander. Fuente: Unidad de Planeación Minero Energética UPME (2021).

Ecodiesel líder en producción de energía limpia

- Nace en el 2007 con una alianza entre Ecopetrol y siete extractoras de aceite de palma del Magdalena Medio.
- Principal productora de biocombustibles de Colombia con capacidad operativa de 120.000 toneladas anuales que abastecen las dos refinerías nacionales.
- Produce biodiesel derivado del aceite de palma que es mezclado con diésel fósil derivado del petróleo.
- Su producto mitiga la degradación de la calidad del aire: reduce en 83 % las emisiones de gases de efecto invernadero, un 43 % de emisiones de material particulado y 90 % la opacidad de los humos.



Fuente: Vanguardia (2020) y Ecodiesel (2021).

Segundo en número de empresas certificadas en calidad de la gestión ambiental ISO 14.001

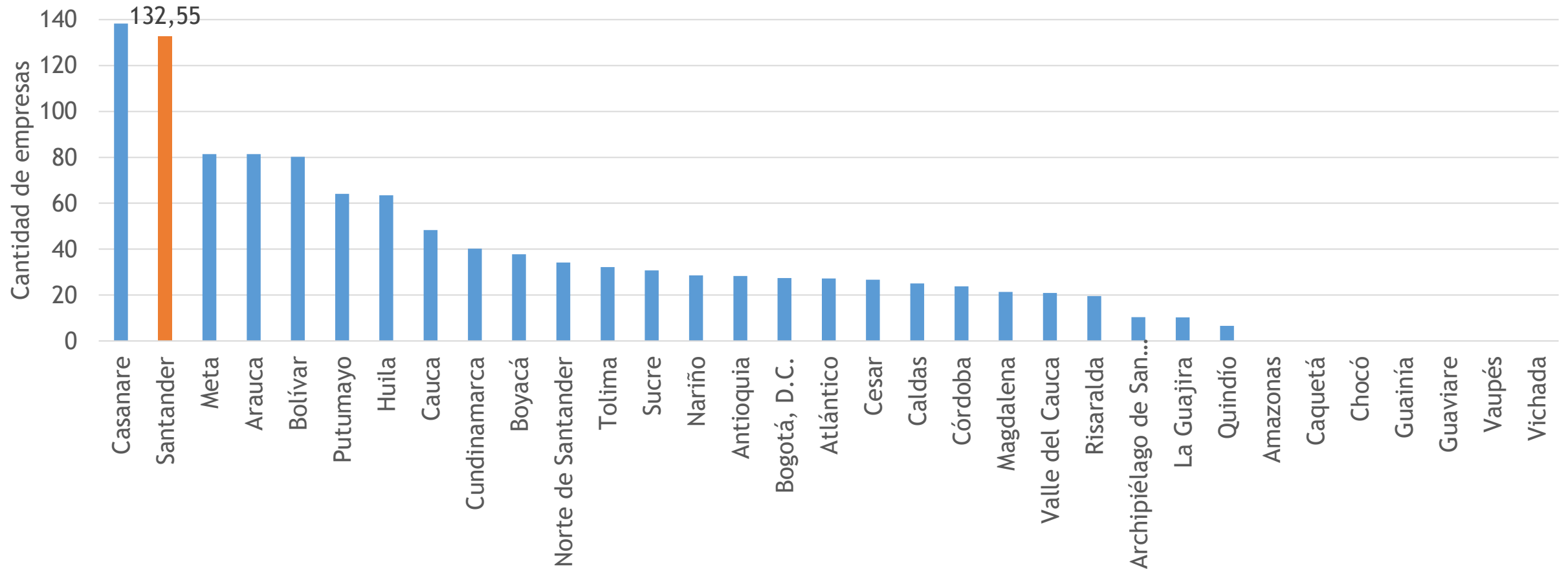


Figura 20. Total de empresas certificadas en ISO 14.001 por cada 100.000 sociedades empresariales. Fuente: Consejo Privado de Competitividad (2020-2021)

Amplio potencial aurífero de Santander

- Potencial de 9 millones de onzas en Soto Norte.
- El proyecto estaría ubicado a 2.640 msnm.
- Un valor actual aproximado de 16 mil millones de dólares equivalentes a 60 billones de pesos.

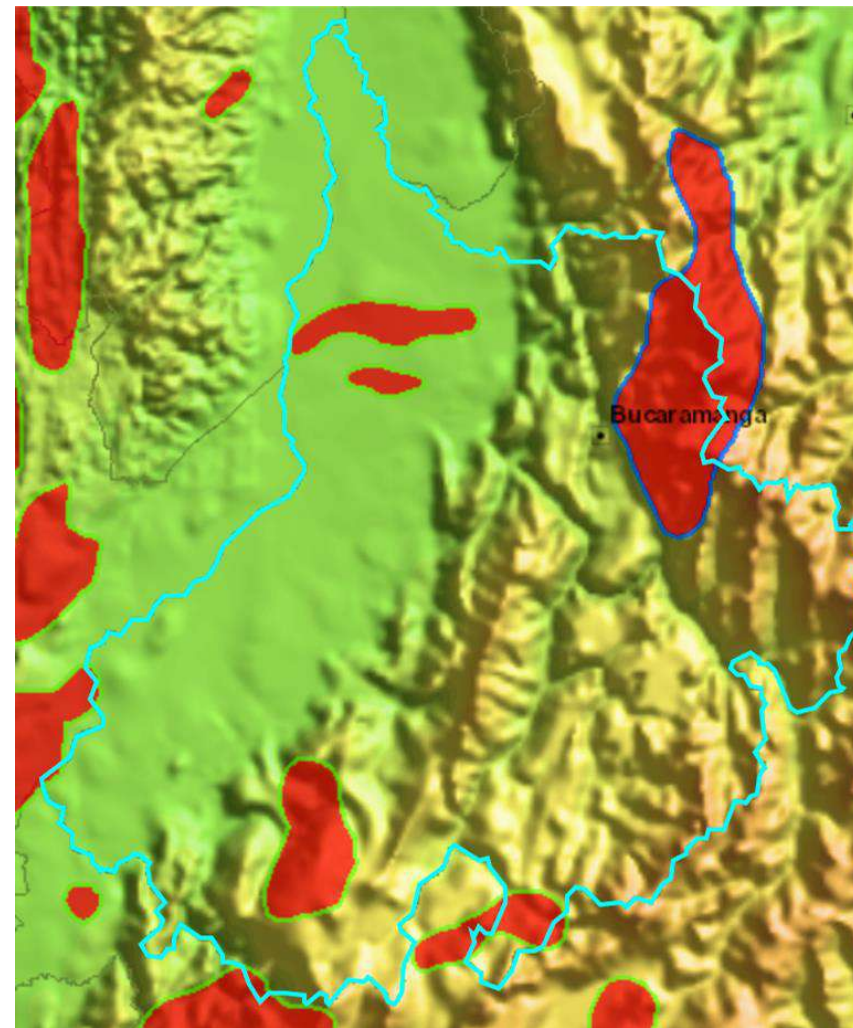


Figura 21. Mapa de Zonas Potenciales Integrales para la extracción de oro. Fuente: Sistema Geológico Colombiano (2021).

2. Riqueza Natural Como Activo (Retos)



Sostenibilidad Ambiental

Cuarto lugar en número de eventos asociados a fenómenos naturales

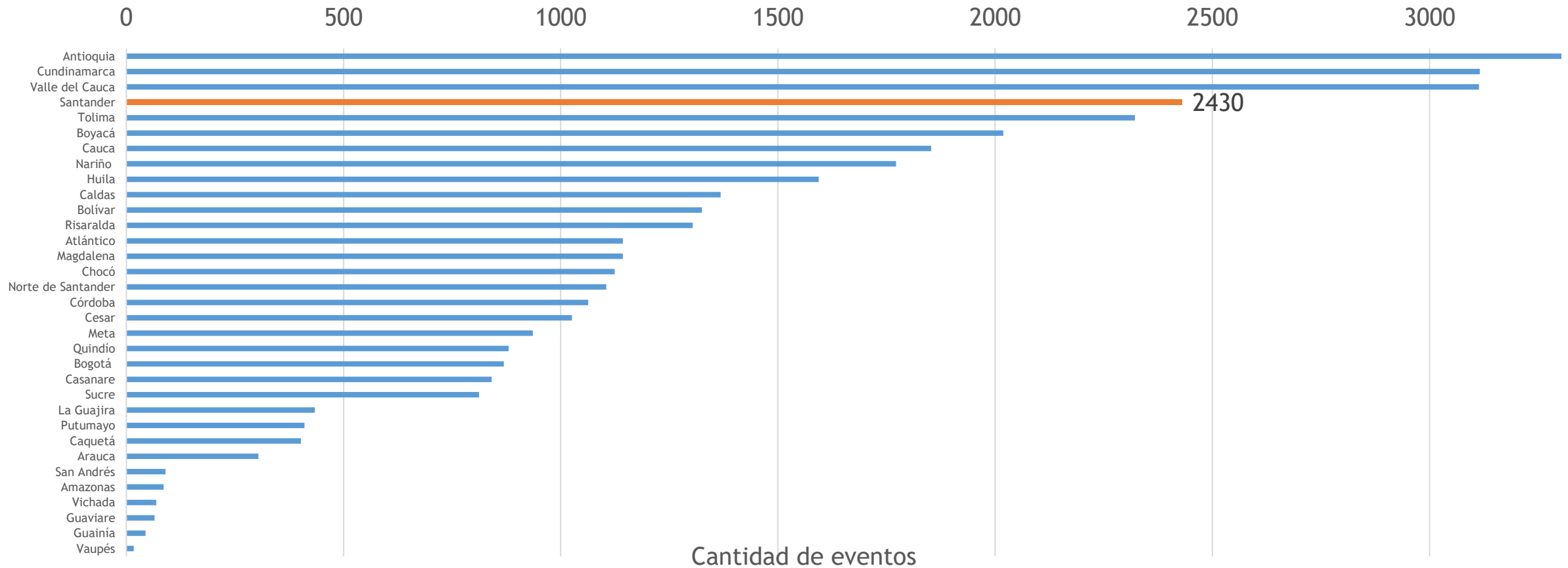


Figura 22. Número total de eventos desde 1901 hasta el 2015 por departamento. Fuente: Sistema Geológico Colombiano.

Eventos asociados a fenómenos hidrometeorológicos, meteorológicos, hidrometeogeomorfológicos, meteopiroecológicos e hidroclimáticos

Entre 1985 y 2015 se registraron

- 832 inundaciones
- 452 incendios forestales
- 421 deslizamientos
- Representando el 41, 22 y 21 % del total del departamento respectivamente.



Amenaza de movimientos en masa

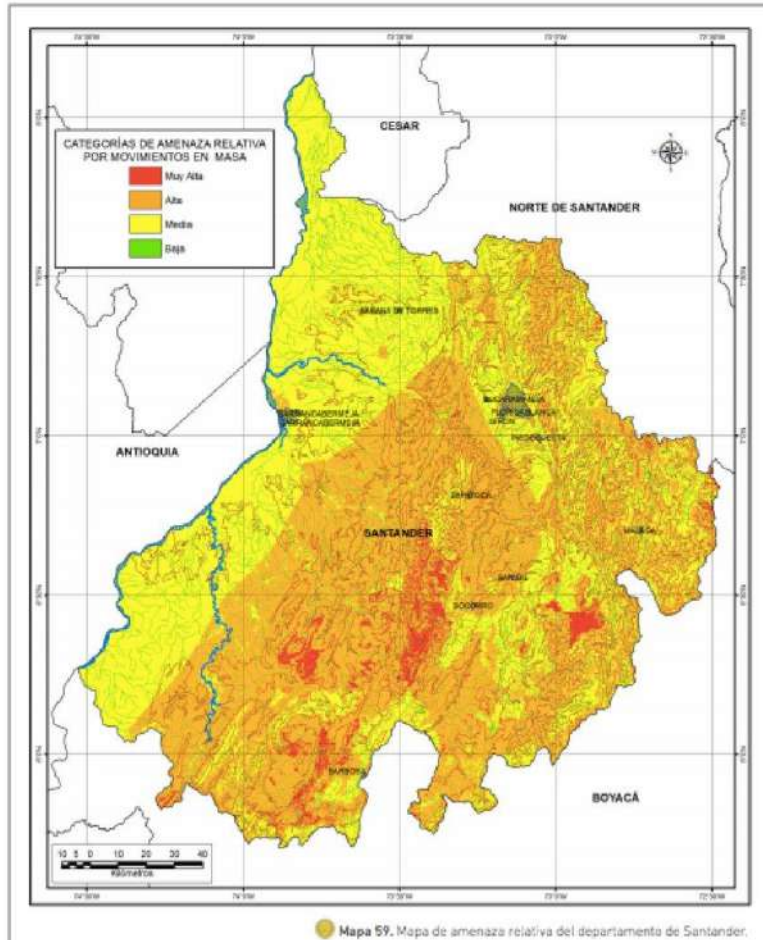


Figura 23. Mapa departamental de amenaza por movimientos en masa. Fuente: Sistema Geológico Colombiano.

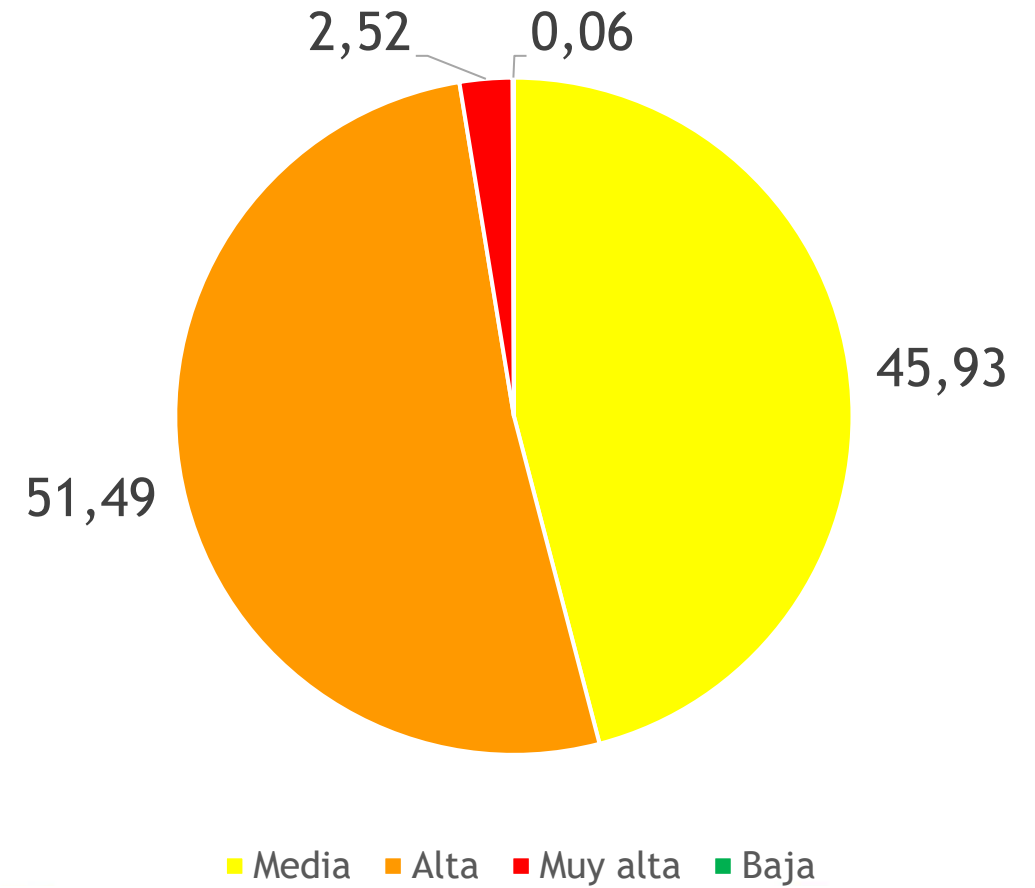


Figura 24. Categorías y porcentajes de amenaza por movimientos en masa en el departamento de Santander. Fuente: Sistema Geológico Colombiano.

Santander posee un número importante de movimientos sísmicos

- Cerca del 60% de los sismos de Colombia ocurren en Santander.
- Segundo nido sísmico más activo a nivel mundial (Nido Sísmico de Bucaramanga)

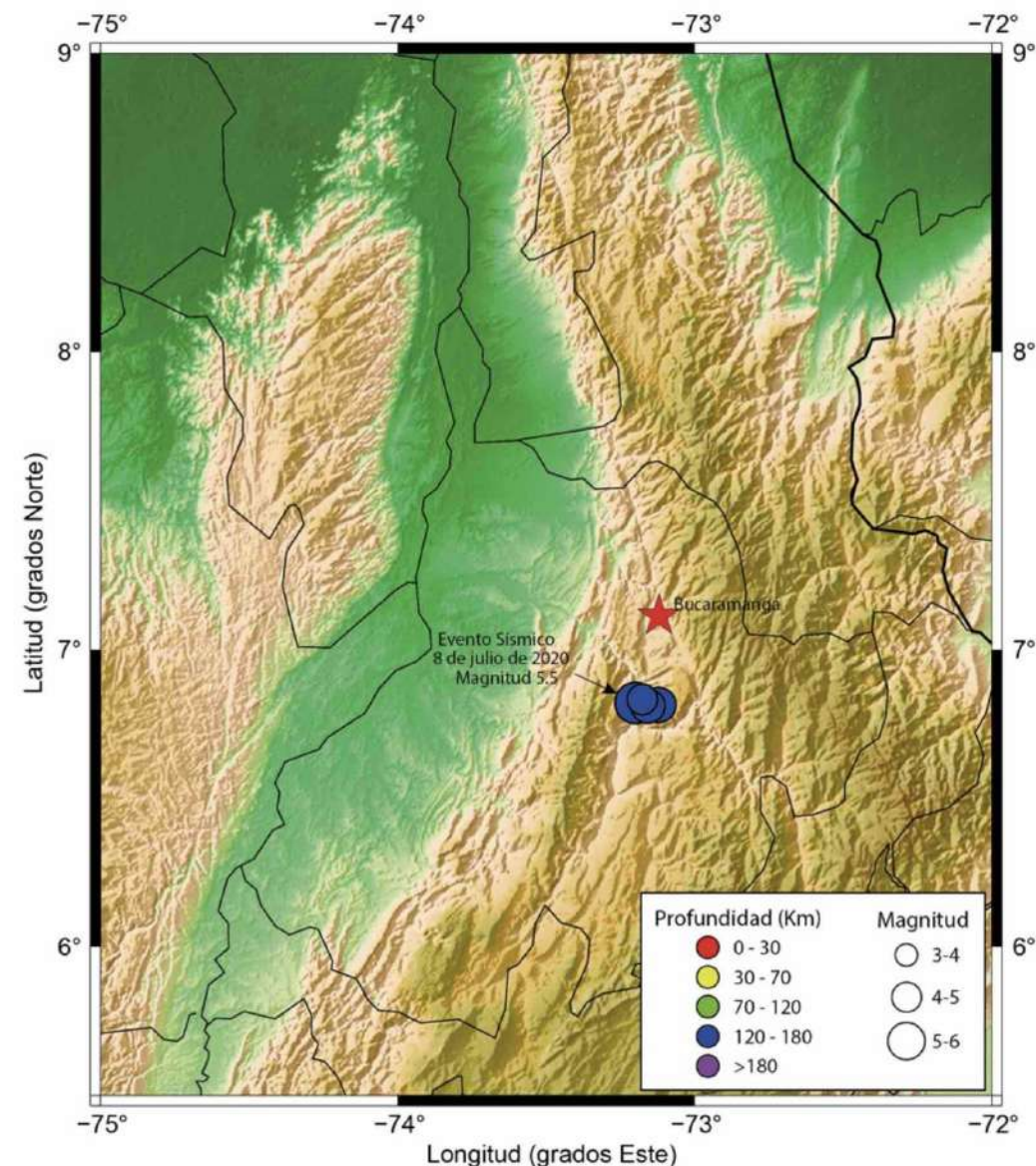


Figura 25. Mapa de eventos sísmicos en Santander. Fuente: Observatorio Sismológico del Nororiente Colombiano UDES-CDMB (2021).

Amenaza de inundación en zonas de baja elevación en m.s.n.m.

- Durante los eventos La Niña 1988, 2000, 2011 y 2012 se inundaron cerca de 130 mil hectáreas.
- Se estima que en 2011 se afectaron cerca de 220 mil hectáreas.

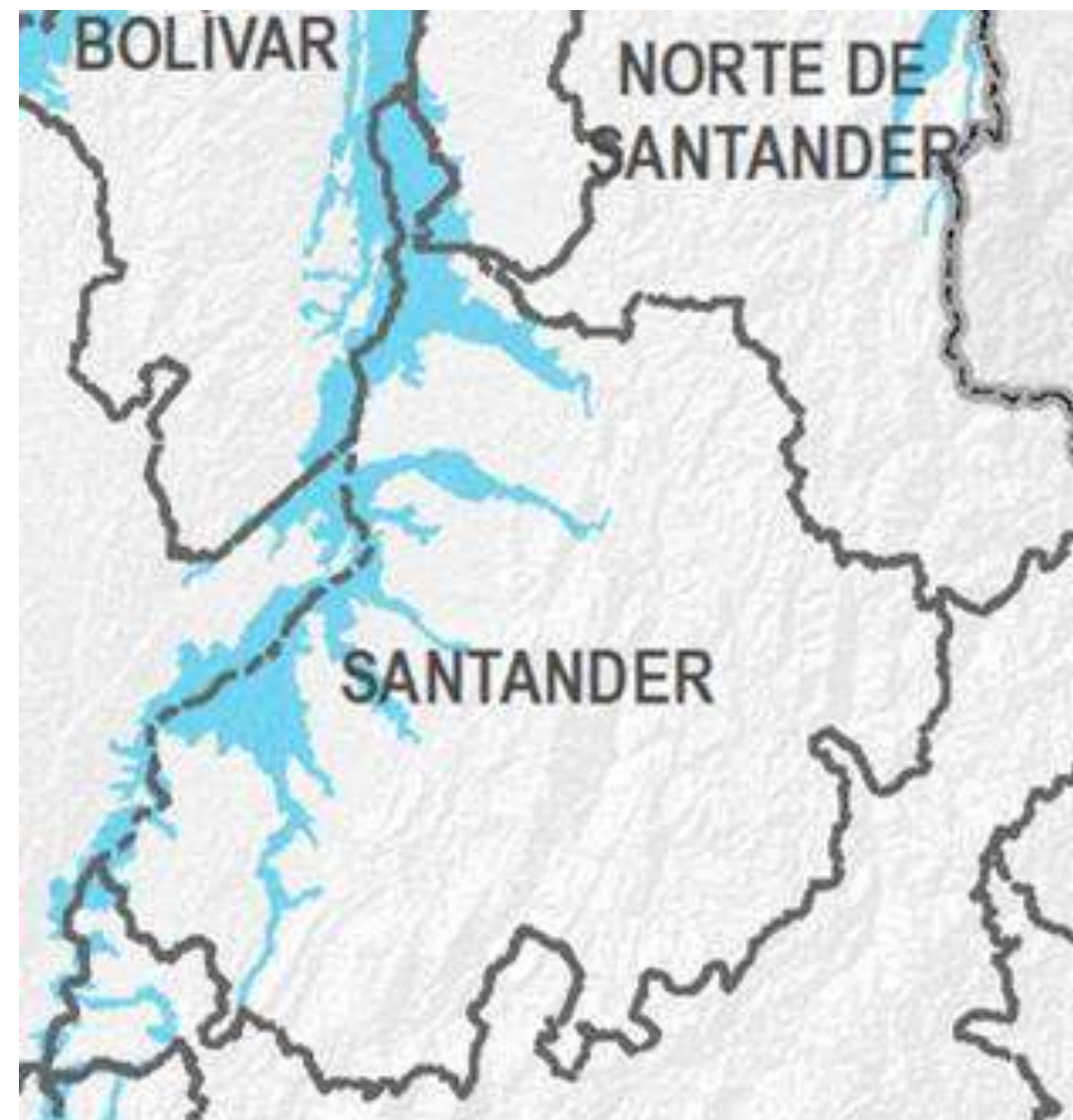


Figura 26. Proyección de inundación Conforme de Gauss. Fuente: IDEAM - Subdirección de hidrología

Puesto 23 en el Índice Municipal de Riesgo en Desastres

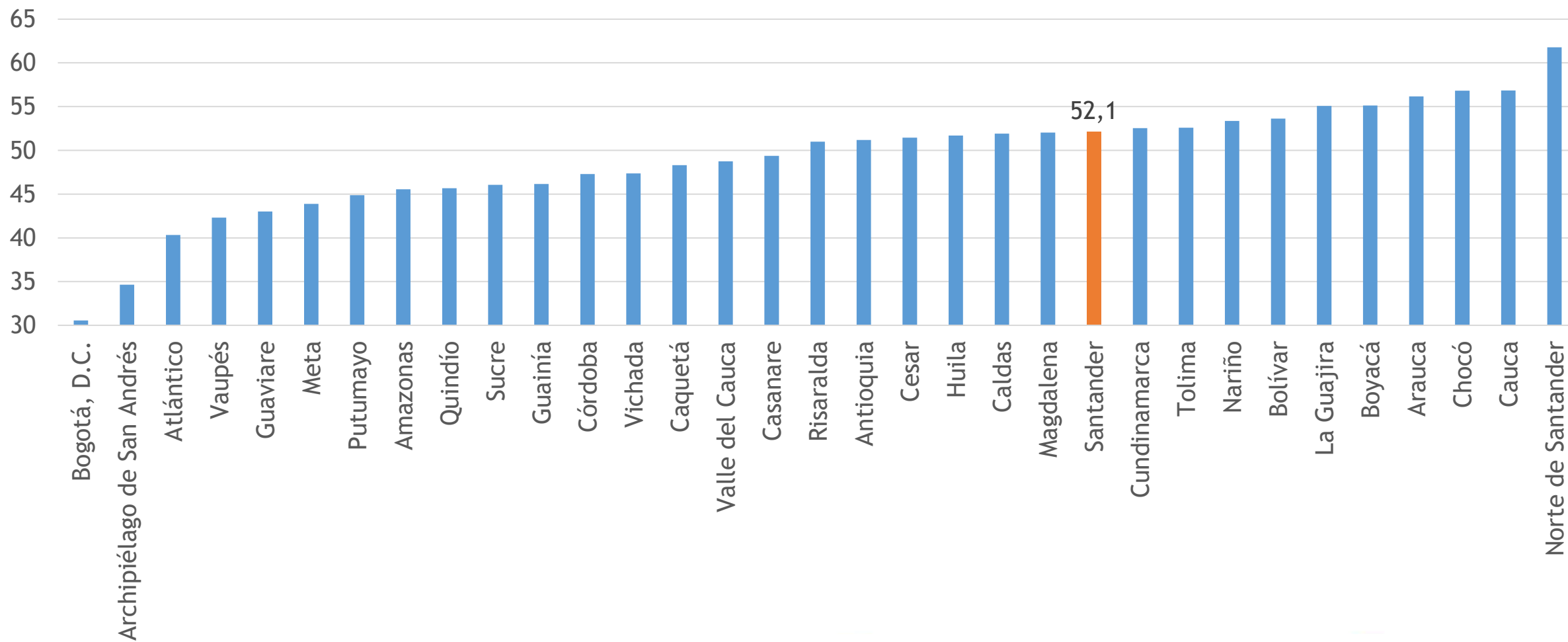


Figura 27. Índice municipal de riesgo en desastres por departamentos 2019. Fuente: Consejo Privado de Competitividad (2020-2021)

Puesto 24 en la tasa de deforestación

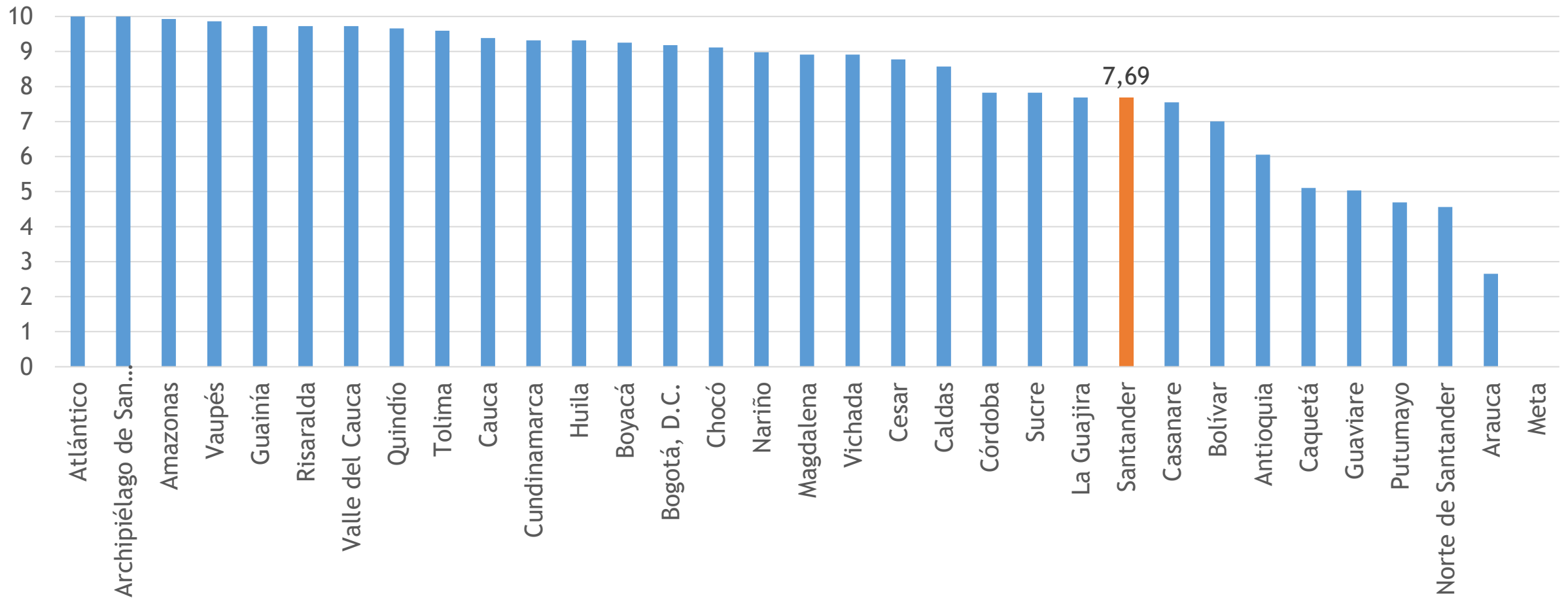


Figura 28. Tasa de deforestación, dato normalizado de acuerdo al CPC (Mayor puntaje, menor tasa de deforestación). Fuente: Consejo Privado de Competitividad (2020-2021)

Baja cobertura en acueducto

- El departamento cuenta con baja cobertura de acueducto en donde la media urbana alcanza el 96,25 % y la media rural asciende únicamente al 48,48 %.
- La provincia metropolitana que alberga el corazón económico del departamento tiene una cobertura inferior a la media departamental tanto en urbano como rural.
- Existen seis acueductos inconclusos en Santander en los municipios de Los Santos, Landázuri, Vélez, Barichara, Málaga y Lebrija. Estos proyectos empezaron a ejecutarse hace más de cinco años y destinando más de 91 mil millones de pesos y en la actualidad están en operación.

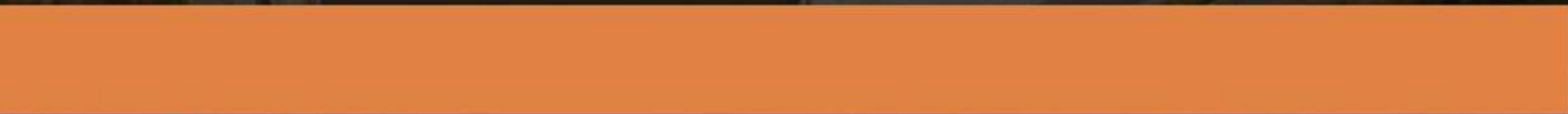
Fuente: Vanguardia (2021).

Provincia	Cobertura Acueducto		
	(%) Promedio en la Provincia	(%) Promedio en la Provincia (cabecera municipal)	(%) Promedio en la Provincia (centros poblados y rural disperso)
Vélez	68,42	97,81	56,15
Comunera	72,17	98,27	56,88
Soto Norte	49,77	97,90	30,09
Yariguies	70,17	97,18	47,35
Guanentá	72,62	96,78	59,28
García Rovira	61,63	98,90	38,58
Metropolitana	65,94	93,57	37,14
SANTANDER	84,86	96,25	48,48

Fuente: Plan Departamental de Desarrollo de Santander 2020-2023.



Manejo de Residuos



Cuarto con mayor número de STAR's pero puesto 12 en capacidad

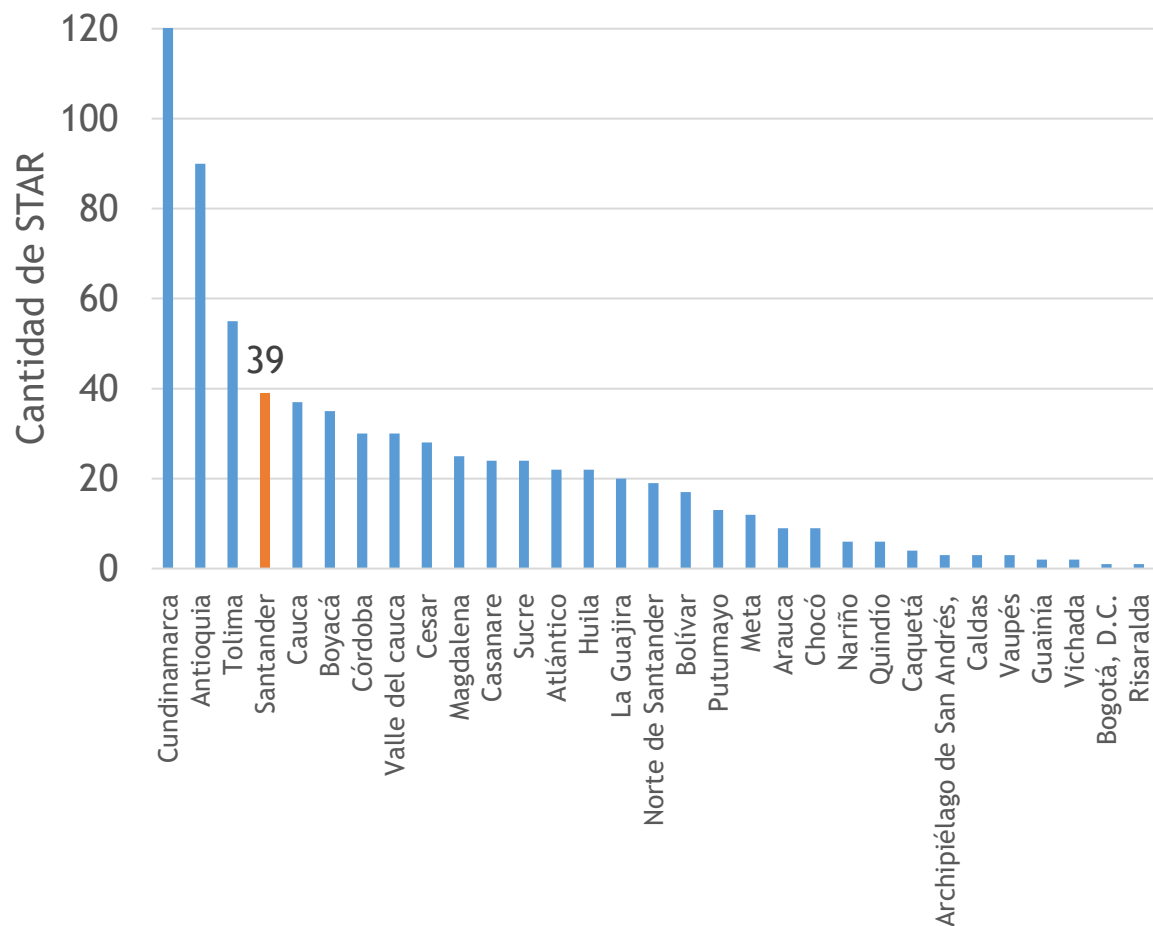


Figura 29. Número de Sistemas de Tratamiento de Aguas Residuales STAR. Fuente: Superintendencia de Servicios Públicos Domiciliarios (2020).

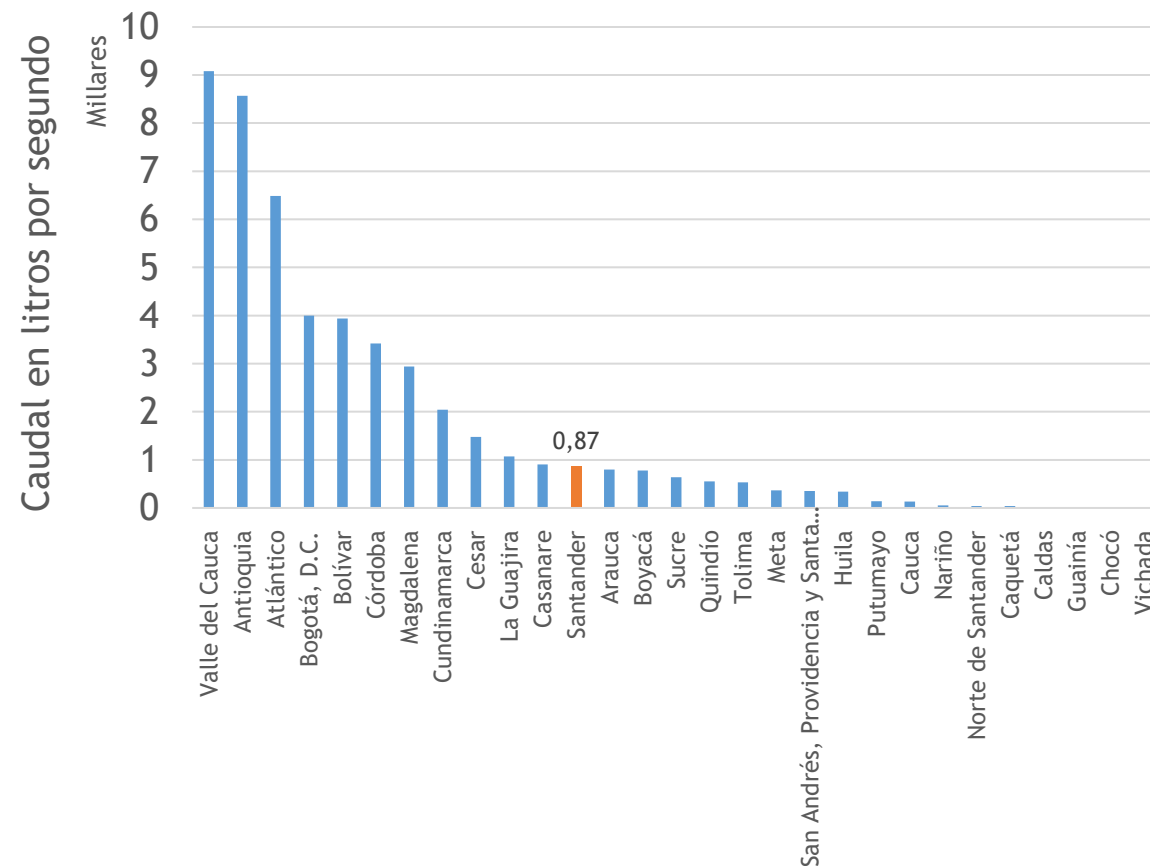


Figura 30. Caudal de diseño de los STAR por departamento para el año 2019 (L/s). Fuente: Superintendencia de Servicios Públicos Domiciliarios (2020).

prosantander

Atractores de Santander

julio de 2021

prosantander

Residuos sólidos dispuestos correctamente

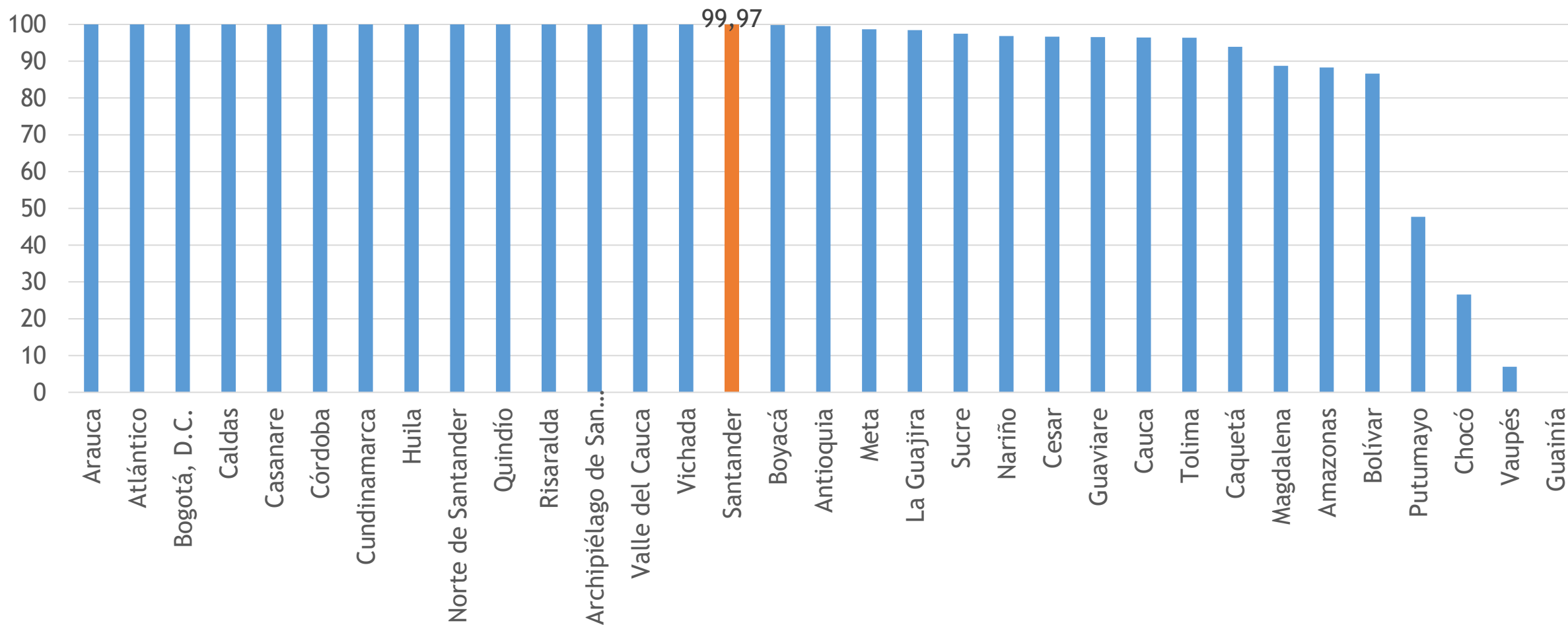


Figura 31. Porcentaje de disposición de residuos sólidos de forma correcta por departamentos 2019. Fuente: Consejo Privado de Competitividad (2020-2021)

Valoración y días de estancia de los viajes

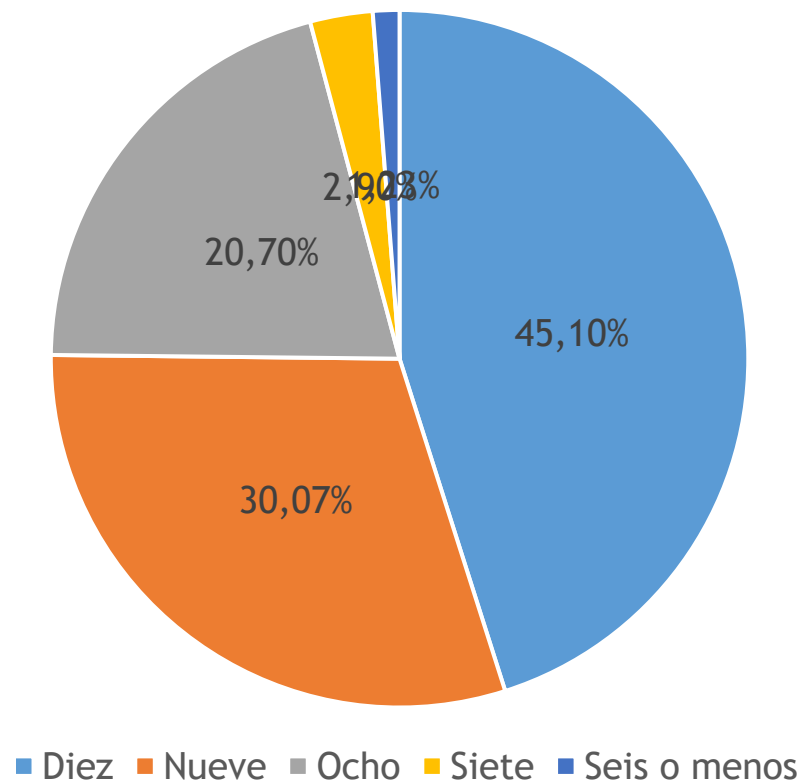


Figura 32. Valoración general del viaje a Santander. Fuente: SITUR Santander 2019.

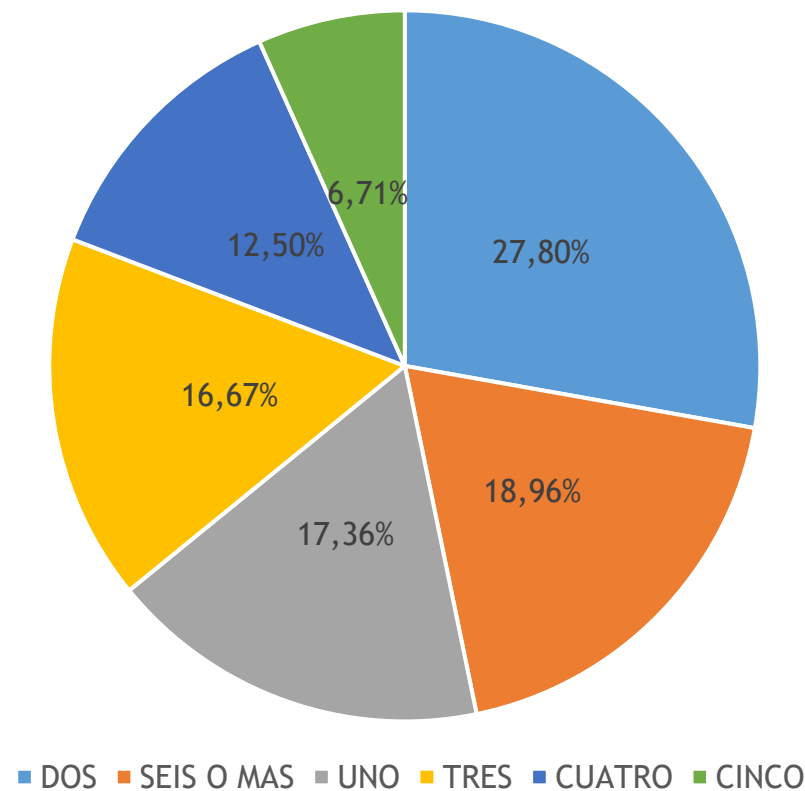


Figura 33. Días de estancia en Santander. Fuente: SITUR Santander 2019.

Cuenca del Río Chicamocha

- Atraviesa 18 Municipios; recibe las subcuencas de los ríos Onzaga, Nevado, Servitá, Guaca y Umpalá, además de otras corrientes menores. Posee una extensión de 1.033.200 has., de las cuales 401.278 has, son del departamento de Santander equivalentes al 38.84% del área total de la Cuenca.



Cuenca del Fonce

- Atraviesa 10 Municipios; desemboca en el río Suárez en inmediaciones del municipio de El Palmar. Las subcuencas que hacen parte de esta importante hoya hidrográfica son: río Curití, río Táquiza, Tute y río Pienta, los cuales generan un caudal de escorrentía media multianual de $90\text{m}^3/\text{seg}$. Posee una extensión 214.900 has, de las cuales pertenecen al departamento 209.946 has, equivalente al 97.24% del área total. El restante 2.74% pertenece al departamento de Boyacá.



Cuenca del Río Lebrija

- Atraviesa 13 Municipios; nace al noreste del municipio de Piedecuesta y desemboca en el río Magdalena. En las depresiones finales de la meseta de Bucaramanga, sus aguas se encuentran bien aprovechadas en consumo humano y en desarrollos agrícolas mediante distritos de riego. La subcuenca del río Suratá, a través de sus afluentes río Tona y río Frío le suministran agua potable al área metropolitana de Bucaramanga y en su zona baja se sitúan los distritos de riego de Lebrija y Magará. Posee una extensión de 879.000 has, de las cuales el 44%, o sea 474.660 has corresponden al Departamento de Santander y el 46% restante pertenece al Departamento del Cesar.



Cuenca del Río Carare

- Atraviesa 12 Municipios; nace como el Minero en el Departamento de Cundinamarca en las cabeceras del Páramo El Ratón, para luego atravesar los departamentos de Boyacá y Santander hasta desembocar en el río Magdalena por la margen oriental. En el Departamento, el río Carare recibe importantes tributarios, tales como río Horta, San Juan y Guayabito, conformando una amplia hoya hidrográfica 236 Km. Tiene una hoya hidrográfica total de 726.300 has, de las cuales 444.060 hectáreas corresponden a territorio santandereano. Tiene caudal medio multianual de 324 m³/seg.



Cuenca del Río Opón

- Atraviesa en 12 Municipios; nace en la serranía de los Cobardes y desemboca en el río Magdalena, después de haber recibido los aportes de los ríos Colorada, Oponcito, Cascajales y Quiratá, además las corrientes menores como las quebradas Arrugas, Dorada y los Indios. Beneficia a importantes municipios como Barrancabermeja, Puerto Parra, San Vicente de Chucurí, El Carmen y Santa Helena del Opón. Se extiende 346.400 has, con una longitud de 124 Km.



Cuenca del Río Sogamoso

- Atraviesa en 12 Municipios; nace en la serranía de los Cobardes y desemboca en el río Magdalena, después de haber recibido los aportes de los ríos Colorada, Oponcito, Cascajales y Quiratá, además las corrientes menores como las quebradas Arrugas, Dorada y los Indios. Beneficia a importantes municipios como Barrancabermeja, Puerto Parra, San Vicente de Chucurí, El Carmen y Santa Helena del Opón. Se extiende 346.400 has, con una longitud de 124 Km.



Cuenca del Río Suárez

- Atraviesa 30 Municipios. Nace en la laguna de Fúquene, entre los límites de los departamentos de Boyacá y Cundinamarca. El caudal medio multianual es de 194 m³/seg, sin tener en cuenta el caudal medio de la cuenca del río Fonce que es de 90 m³/seg. Las principales subcuencas, corresponden a los ríos Oibita, Lenguaruco y Ubazá, este último con la mayor parte del área de la subcuenca en el departamento de Boyacá. Se extiende 982.300 has y al departamento de Santander le corresponden 348.246 has, o sea el 34.44% del área total de la cuenca.

